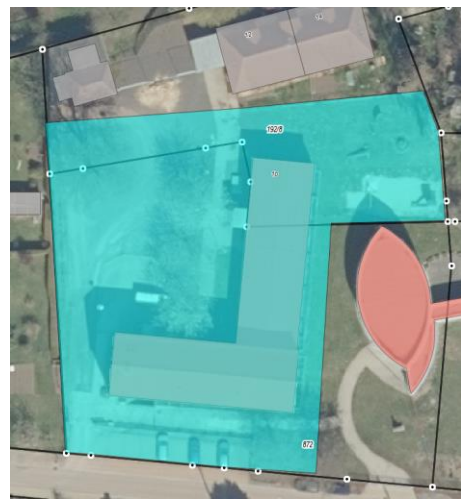




Verkaufsobjekt: Ehemalige Grundschule in Rottmersleben

Die Gemeinde Hohe Börde verkauft die ehemalige Grundschule in Rottmersleben mit Zweckbindung zur bevorzugten Nachnutzung als **Wohngebäude**.

Lage: Hauptstraße 10, 39343 Hohe Börde, OT Rottmersleben
Flur 5, Flurstücke 950, 951 und 953, Größe: 2.803,00 m²
Mindestgebot: 250.000,00 €
Ausschreibungsende: 17.07.2026, 12:00 Uhr
Abgabe ausschließlich schriftlicher Angebote in einem geschlossenen Briefumschlag!



- Das Verkaufsobjekt befindet sich im Ortsteil Rottmersleben der Gemeinde Hohe Börde, in unmittelbarer Nähe einer Kindertagesstätte. Die nächste Autobahnanschlussstelle der A2 ist ca. 6 km entfernt, die Landeshauptstadt Magdeburg ca. 30 km.
- Das Gebäude mit einer Objektfläche von ca. 1.500 m² wurde ungefähr 1970 errichtet und in der Zwischenzeit modernisiert. Es befindet sich auf einer vermessenen Grundstücksfläche von 2.803,00 m². Dach und Fenster wurden Ende der 90er-Jahre erneuert. Die baulichen Anlagen befinden sich seit dem Leerstand in einem Instandhaltungsrückstand.
- Strom-, Gas-, Telefon-, Trink- und Abwasseranschluss sind vorhanden.
- **Die Gemeinde bevorzugt ein Konzept zur Nachnutzung als Wohngebäude, ist aber auch für Konzepte zu anderen Nutzungsarten offen.**
- Der Zuschlag wird an das Angebot mit dem plausibelsten Nutzungskonzept erteilt.

Kontakt für Fragen zum Objekt/ einen Besichtigungstermin/ Angebotsabgabe:
Gemeinde Hohe Börde
-Bauamt-
Bördestaße 8
39167 Hohe Börde OT Irxleben
Frau Hor, Tel. 039204/781-621
E-Mail: hor@hohe-boerde.de

Das Angebot ist in einem geschlossenen Umschlag an die Gemeinde Hohe Börde unter dem Kennwort „Grundschule Rottmersleben“ bis zum 17.07.2026 um 12:00 Uhr zu übergeben.