

BAUMPROTOKOLL ZUR FÄLLUNG

BAUMBEURTEILUNG MIT STAMMDATEN



<i>Standort</i>	Grünfläche an Straßenrand
<i>Flurstück</i>	Flur 1 / Flurstück 133/6
<i>Lage</i>	Dorfstraße Ackendorf
<i>Nr. Baumkataster</i>	AC-Fällung-2025-001
<i>Funktion</i>	Baum aus kleinerer Baumgruppe
<i>Baumart</i>	Birke (Betula Pendula.)
<i>Stämmigkeit</i>	1
<i>Vitalität Roloff</i>	2,5
<i>FLL-Entwicklungsphase</i>	Reifephase
<i>Stammdurchmesser</i>	35 cm
<i>Baumhöhe</i>	12 m
<i>Kronendurchmesser</i>	6 m
<i>Schadigungsgrad</i>	Stark geschädigt
<i>Sicherheitserwartung des Verkehrs</i>	Hoch

BESCHREIBUNG DES BAUMES

<i>Krone</i>	Schwere Beeinträchtigung der Funktion
<i>Kronengerüst</i>	In Teilbereichen abgestorben
<i>Stammkopf</i>	Ohne Auffälligkeiten
<i>Stamm</i>	Nicht Einsehbar
<i>Stammfuß</i>	unauffällig
<i>Wurzel</i>	unauffällig
<i>Standplatz</i>	Grünfläche verwildert
<i>Sonstiges</i>	



BAUMPROTOKOLL ZUR FÄLLUNG

BAUMBEURTEILUNG MIT STAMMDATEN



<i>Standort</i>	Grenzbaum Friedhof
<i>Flurstück</i>	Flur 2 / Flurstück 101/31
<i>Lage</i>	Friedhof Ackendorf
<i>Nr. Baumkataster</i>	AC-Fällung-2025-002
<i>Funktion</i>	Grenzbaum zur Weide
<i>Baumart</i>	Pappel (Populus nigra.)
<i>Stämmigkeit</i>	1
<i>Vitalität Roloff</i>	3
<i>FLL-Entwicklungsphase</i>	Alterungsphase
<i>Stammdurchmesser</i>	65 cm
<i>Baumhöhe</i>	25 m
<i>Kronendurchmesser</i>	6 m
<i>Schadigungsgrad</i>	Vollständig abgestorben
<i>Sicherheitserwartung des Verkehrs</i>	Hoch

BESCHREIBUNG DES BAUMES

<i>Krone</i>	Schwere Beeinträchtigung der Funktion
<i>Kronengerüst</i>	Vollständig abgestorben
<i>Stammkopf</i>	unauffällig
<i>Stamm</i>	Rindenverlust über 50%
<i>Stammfuß</i>	unauffällig
<i>Wurzel</i>	unauffällig
<i>Standplatz</i>	Grünfläche auf Friedhof
<i>Sonstiges</i>	



BAUMPROTOKOLL ZUR FÄLLUNG

BAUMBEURTEILUNG MIT STAMMDATEN



<i>Standort</i>	Friedhof
<i>Flurstück</i>	Flur 2 / Flurstück 101/31
<i>Lage</i>	Friedhof Ackendorf
<i>Nr. Baumkataster</i>	AC-Fällung-2025-003
<i>Funktion</i>	Parkbaum
<i>Baumart</i>	Lärche (<i>Larix decidua</i>)
<i>Stämmigkeit</i>	1
<i>Vitalität Roloff</i>	3
<i>FLL-Entwicklungsphase</i>	Reifephase
<i>Stammdurchmesser</i>	18 cm
<i>Baumhöhe</i>	10 m
<i>Kronendurchmesser</i>	2 m
<i>Schadigungsgrad</i>	Vollständig abgestorben
<i>Sicherheitserwartung des Verkehrs</i>	Hoch

BESCHREIBUNG DES BAUMES

<i>Krone</i>	Schwere Beeinträchtigung der Funktion
<i>Kronengerüst</i>	Vollständig abgestorben
<i>Stammkopf</i>	Unauffällig
<i>Stamm</i>	Rindenverlust über 50%
<i>Stammfuß</i>	Ohne Befund
<i>Wurzel</i>	Aktuell unauffällig
<i>Standplatz</i>	Grünfläche auf Friedhof, kleine Baumgruppe
<i>Sonstiges</i>	

MASSNAMENBESCHREIBUNG

<i>Erforderliche Maßnahme Dringlichkeit</i>	Fällung 6 Monate
--	----------------------------------

Ort/Datum

Unterschrift:



BAUMPROTOKOLL ZUR FÄLLUNG

BAUMBEURTEILUNG MIT STAMMDATEN



<i>Standort</i>	Jugendclub Ackendorf
<i>Flurstück</i>	Flur 1 / Flurstück 562
<i>Lage</i>	Garten verwildert hinter dem Jugendclub
<i>Nr. Baumkataster</i>	ACK-1740
<i>Funktion</i>	Gartenbaum
<i>Baumart</i>	Birke (Betula pendula)
<i>Stämmigkeit</i>	1
<i>Vitalität Roloff</i>	3
<i>FLL-Entwicklungsphase</i>	Alterungsphase
<i>Stammdurchmesser</i>	41 cm
<i>Baumhöhe</i>	16 m
<i>Kronendurchmesser</i>	12 m
<i>Schädigungsgrad</i>	Stark geschädigt durch Gifteintrag
<i>Sicherheitserwartung des Verkehrs</i>	

BESCHREIBUNG DES BAUMES

<i>Krone</i>	Vollständig abgestorben
<i>Kronengerüst</i>	Massiv geschädigt
<i>Stammkopf</i>	unauffällig
<i>Stamm</i>	unauffällig
<i>Stammfuß</i>	Bohrungen von Vergiftung
<i>Wurzel</i>	unauffällig
<i>Standplatz</i>	Garten auf Naturnaher Baumscheibe
<i>Sonstiges</i>	



BAUMPROTOKOLL ZUR FÄLLUNG

BAUMBEURTEILUNG MIT STAMMDATEN



<i>Standort</i>	Jugendclub Ackendorf
<i>Flurstück</i>	Flur 1 / Flurstück 562
<i>Lage</i>	Garten verwildert am Jugendclub Ackendorf
<i>Nr. Baumkataster</i>	ACK-1750
<i>Funktion</i>	Gartenbaum
<i>Baumart</i>	Birke (Betula Pendula)
<i>Stämmigkeit</i>	1
<i>Vitalität Roloff</i>	3
<i>FLL-Entwicklungsphase</i>	Reifephase
<i>Stammdurchmesser</i>	36 cm
<i>Baumhöhe</i>	16 m
<i>Kronendurchmesser</i>	10 m
<i>Schädigungsgrad</i>	Stark geschädigt durch Gifteintrag
<i>Sicherheitserwartung des Verkehrs</i>	Hoch

BESCHREIBUNG DES BAUMES

<i>Krone</i>	Vollständig abgestorben
<i>Kronengerüst</i>	Massiv geschädigt
<i>Stammkopf</i>	Ohne Befund
<i>Stamm</i>	Ohne Befund
<i>Stammfuß</i>	Bohrungen von Vergiftung
<i>Wurzel</i>	Ohne Befund
<i>Standplatz</i>	Garten auf Naturnaher Baumscheibe
<i>Sonstiges</i>	

BAUMPROTOKOLL ZUR FÄLLUNG

BAUMBEURTEILUNG MIT STAMMDATEN



<i>Standort</i>	Straßenbaum
<i>Flurstück</i>	Flur 6 / Flurstück 929
<i>Lage</i>	Burgstraße Bebertal
<i>Nr. Baumkataster</i>	BE-BURGSTR-10060
<i>Funktion</i>	Straßen- oder Alleebaum
<i>Baumart</i>	Robinie (Robinia pseudoacacia)
<i>Stämmigkeit</i>	1
<i>Vitalität Roloff</i>	1,5
<i>FLL-Entwicklungsphase</i>	Alterungsphase
<i>Stammdurchmesser</i>	96 cm
<i>Baumhöhe</i>	14 m
<i>Kronendurchmesser</i>	8 m
<i>Schädigungsgrad</i>	mäßig geschädigt
<i>Sicherheitserwartung des Verkehrs</i>	Hoch

BESCHREIBUNG DES BAUMES

<i>Krone</i>	Eingeschränkte Funktionserfüllung, Bildung Sekundärkrone
<i>Kronengerüst</i>	Eingeschränkte Verzeigungsintensität
<i>Stammkopf</i>	unauffällig
<i>Stamm</i>	Beulen, Stamm- und Stockaustriebe
<i>Stammfuß</i>	unauffällig
<i>Wurzel</i>	Aktuell unauffällig
<i>Standplatz</i>	Grünstreifen zur angrenzenden Mauer
<i>Sonstiges</i>	Fällung nötig durch Baumaßnahme



BAUMPROTOKOLL ZUR FÄLLUNG

BAUMBEURTEILUNG MIT STAMMDATEN



<i>Standort</i>	An der Beber
<i>Flurstück</i>	Flur 8 / Flurstück 123/47
<i>Lage</i>	Randbaum an Wäldchen (Parkplatz)Bebertal
<i>Nr. Baumkataster</i>	BE-Fällung-2025-01
<i>Funktion</i>	Straßenbegleitgrün
<i>Baumart</i>	Ahorn (Acer spezi)
<i>Stämmigkeit</i>	1
<i>Vitalität Roloff</i>	1
<i>FLL-Entwicklungsphase</i>	Reifephase
<i>Stammdurchmesser</i>	29 cm
<i>Baumhöhe</i>	11 m
<i>Kronendurchmesser</i>	6 m
<i>Schädigungsgrad</i>	Leicht geschädigt
<i>Sicherheitserwartung des Verkehrs</i>	Hoch

BESCHREIBUNG DES BAUMES

<i>Krone</i>	Einseitig ausgebildet
<i>Kronengerüst</i>	Wachstum und Entwicklung ausreichend
<i>Stammkopf</i>	unauffällig
<i>Stamm</i>	Schrägstand
<i>Stammfuß</i>	unauffällig
<i>Wurzel</i>	unauffällig
<i>Standplatz</i>	Randbaum an Wäldchen
<i>Sonstiges</i>	



BAUMPROTOKOLL ZUR FÄLLUNG

BAUMBEURTEILUNG MIT STAMMDATEN



<i>Standort</i>	Friedrich-Schröder-Park
<i>Flurstück</i>	Flur 6 / Flurstück 141/9
<i>Lage</i>	Das Amt
<i>Nr. Baumkataster</i>	BE-Friedrich-Schröder-Park-00229
<i>Funktion</i>	Parkbaum
<i>Baumart</i>	Ahorn (Acer)
<i>Stämmigkeit</i>	1
<i>Vitalität Roloff</i>	3
<i>FLL Entwicklungsphase</i>	Reifephase
<i>Stammdurchmesser</i>	55 cm
<i>Baumhöhe</i>	23 m
<i>Kronendurchmesser</i>	12 m
<i>Schadigungsgrad</i>	Vollständig Abgestorben
<i>Sicherheitserwartung des Verkehrs</i>	Hoch

BESCHREIBUNG DES BAUMES

<i>Krone</i>	Vollständig abgestorben
<i>Kronengerüst</i>	Vollständige Vergreisung
<i>Stammkopf</i>	unauffällig
<i>Stamm</i>	unauffällig
<i>Stammfuß</i>	unauffällig
<i>Wurzel</i>	unauffällig
<i>Standplatz</i>	Park auf Naturnaher Baumscheibe

MASSNAMENBESCHREIBUNG

Erforderliche Maßnahme Dringlichkeit	Fällung 6 Monate
---	----------------------------------

Ort/Datum
Irxeleben 13.08.2025


Unterschrift:



FÄLLGUTACHTEN

BAUMBEURTEILUNG MIT STAMMDATEN



<i>Standort</i>	Friedrich-Schröder-Park
<i>Flurstück</i>	Flur 6 / Flurstück 141/9
<i>Lage</i>	Das Amt
<i>Nr. Baumkataster</i>	BE-Friedrich-Schröder-Park-00256
<i>Funktion</i>	Parkbaum
<i>Baumart</i>	Ahorn (Acer)
<i>Stämmigkeit</i>	1
<i>Vitalität Roloff</i>	3
<i>FLL Entwicklungsphase</i>	Reifephase
<i>Stammdurchmesser</i>	37 cm
<i>Baumhöhe</i>	15 m
<i>Kronendurchmesser</i>	6 m
<i>Schädigungsgrad</i>	Vollständig Abgestorben
<i>Sicherheitserwartung des Verkehrs</i>	Hoch

BESCHREIBUNG DES BAUMES

<i>Krone</i>	Vollständig abgestorben
<i>Kronengerüst</i>	Vollständige Vergreisung
<i>Stammkopf</i>	Ohne Befund
<i>Stamm</i>	Baumfremder Bewuchs abgestorben
<i>Stammfuß</i>	Ohne Befund
<i>Wurzel</i>	Ohne Befund
<i>Standplatz</i>	Park auf Naturnaher Baumscheibe

MASSNAMENBESCHREIBUNG

Erforderliche Maßnahme Dringlichkeit	Fällung 6 Monate
---	----------------------------------

Ort/Datum
Irxleben 13.08.2025


Unterschrift:



FÄLLGUTACHTEN 2025/003

BAUMBEURTEILUNG MIT STAMMDATEN



<i>Standort</i>	Bebertal
<i>Flurstück</i>	Flur 4 / Flurstück 192
<i>Lage</i>	Friedensstraße
<i>Nr. Baumkataster</i>	BE-FRIEDENSSTR-10480
<i>Funktion</i>	Straßenbaum
<i>Baumart</i>	Weißdorn (Crataegus monogyna)
<i>Stämmigkeit</i>	1
<i>Vitalität Roloff</i>	VS 5
<i>FLL Entwicklungsphase</i>	Reifephase
<i>Stammdurchmesser</i>	13 cm
<i>Baumhöhe</i>	5,4 m
<i>Kronendurchmesser</i>	2,4 m
<i>Schadigungsgrad</i>	Vollständig abgestorben
<i>Sicherheitserwartung des Verkehrs</i>	Hoch

BESCHREIBUNG DES BAUMES

<i>Krone</i>	Vollständig abgestorben
<i>Kronengerüst</i>	-
<i>Stammkopf</i>	-
<i>Stamm</i>	-
<i>Stammfuß</i>	-
<i>Wurzel</i>	-
<i>Standplatz</i>	An stark frequentierten Gehweg
<i>Sonstiges</i>	

MASSNAMENBESCHREIBUNG

Erforderliche Maßnahme	Fällung
Dringlichkeit	2 Wochen

Irxleben 02.07.2025

Unterschrift





Ansicht Baum



Luftbild

FÄLLGUTACHTEN 2025/004

BAUMBEURTEILUNG MIT STAMMDATEN



<i>Standort</i>	Bebertal
<i>Flurstück</i>	Flur 6 / Flurstück 657/110
<i>Lage</i>	Friedensstraße
<i>Nr. Baumkataster</i>	BE-FRIEDENSSTR-11090
<i>Funktion</i>	Straßenbaum
<i>Baumart</i>	Weißdorn (Crataegus monogyna)
<i>Stämmigkeit</i>	1
<i>Vitalität Roloff</i>	VS 5
<i>FLL Entwicklungsphase</i>	Reifephase
<i>Stammdurchmesser</i>	15 cm
<i>Baumhöhe</i>	5,5 m
<i>Kronendurchmesser</i>	2 m
<i>Schadigungsgrad</i>	Vollständig abgestorben
<i>Sicherheitserwartung des Verkehrs</i>	Hoch

BESCHREIBUNG DES BAUMES

<i>Krone</i>	Vollständig abgestorben
<i>Kronengerüst</i>	-
<i>Stammkopf</i>	-
<i>Stamm</i>	-
<i>Stammfuß</i>	-
<i>Wurzel</i>	-
<i>Standplatz</i>	Zwischen Gehweg und Fahrbahn
<i>Sonstiges</i>	

MASSNAMENBESCHREIBUNG

Erforderliche Maßnahme Dringlichkeit	Fällung 2 Wochen
---	----------------------------------

Irxleben 02.07.2025

Unterschrift





Ansicht Baum



Luftbild

FÄLLGUTACHTEN 2025/005

BAUMBEURTEILUNG MIT STAMMDATEN



<i>Standort</i>	Bebertal
<i>Flurstück</i>	Flur 6 / Flurstück 657/110
<i>Lage</i>	Friedensstraße
<i>Nr. Baumkataster</i>	BE-FRIEDENSSTR-11110
<i>Funktion</i>	Straßenbaum
<i>Baumart</i>	Weißdorn (Crataegus monogyna)
<i>Stämmigkeit</i>	1
<i>Vitalität Roloff</i>	VS 5
<i>FLL Entwicklungsphase</i>	Reifephase
<i>Stammdurchmesser</i>	15 cm
<i>Baumhöhe</i>	5,1 m
<i>Kronendurchmesser</i>	2,1 m
<i>Schadigungsgrad</i>	Vollständig abgestorben
<i>Sicherheitserwartung des Verkehrs</i>	Hoch

BESCHREIBUNG DES BAUMES

<i>Krone</i>	Vollständig abgestorben
<i>Kronengerüst</i>	-
<i>Stammkopf</i>	-
<i>Stamm</i>	-
<i>Stammfuß</i>	-
<i>Wurzel</i>	-
<i>Standplatz</i>	Zwischen Gehweg und Fahrbahn
<i>Sonstiges</i>	

MASSNAMENBESCHREIBUNG

Erforderliche Maßnahme Dringlichkeit	Fällung 2 Wochen
---	----------------------------------

Irxleben 02.07.2025

Unterschrift: 





Ansicht Baum



Luftbild

BAUMZUSTANDSGUTACHTEN

BAUMBEURTEILUNG MIT STAMMDATEN



<i>Standort</i>	Bebertal
<i>Flurstück</i>	Flur 6 / Flurstück 1138
<i>Lage</i>	An der Beber
<i>Nr. Baumkataster</i>	BE-An-der-Beber-001
<i>Funktion</i>	Bestandteil kleiner Baumgruppe
<i>Baumart</i>	Winterlinde (<i>Tilia cordata</i>)
<i>Stämmigkeit</i>	1
<i>Vitalität Roloff</i>	1,5
<i>FLL Entwicklungsphase</i>	Reifephase
<i>Stammdurchmesser</i>	42 cm
<i>Baumhöhe</i>	12,5 m
<i>Kronendurchmesser</i>	7 m
<i>Schädigungsgrad</i>	mäßig geschädigt
<i>Sicherheitserwartung des Verkehrs</i>	Hoch (parkende Autos)

BESCHREIBUNG DES BAUMES

<i>Krone</i>	Vitale Krone mit einem trockenem Grobast
<i>Kronengerüst</i>	Arttypischer Kronenaufbau mit vollen Zuwachs
<i>Stammkopf</i>	Zwiesel mit Kompensationswachstum
<i>Stamm</i>	Deutliche Schäden mit Kompensationswachstum
<i>Stammfuß</i>	Größerer Anfahrschaden gut kompensiert
<i>Wurzel</i>	Ohne Befund
<i>Standplatz</i>	Kleinere Baumgruppe an einer Fuhrts der Beber
<i>Sonstiges</i>	Durch eine anstehende Baumaßnahme, kommt es zu einer massiven Schädigung des Baumes. Entnahme und Neupflanzung wird von Seiten des Bauamtes angestrebt.

MASSNAMENBESCHREIBUNG

<i>Erforderliche Maßnahme</i>	Zur Umsetzung der Baumaßnahme ist ein massiver Rückschnitt oder Fällung erforderlich.
<i>Dringlichkeit</i>	sofort



Lageplan:





Ort/Datum

Irxleben d. 03.09.2025

Unterschrift:

A handwritten signature in blue ink, consisting of a stylized 'B' followed by a long horizontal line.

BAUMPROTOKOLL ZUR FÄLLUNG

BAUMBEURTEILUNG MIT STAMMDATEN

<i>Standort</i>	Fuhrmannsweg
<i>Flurstück</i>	Flur 6 / Flurstück 16/7
<i>Lage</i>	Straßenbegleitgrün Klein Rottmersleben
<i>Nr. Baumkataster</i>	KL.RO-Fällung-2025-01
<i>Funktion</i>	Straßen- oder Alleebaum
<i>Baumart</i>	Apfel (Malus spezi)
<i>Stämmigkeit</i>	1
<i>Vitalität Roloff</i>	3
<i>FLL-Entwicklungsphase</i>	Reifephase
<i>Stammdurchmesser</i>	16 cm
<i>Baumhöhe</i>	4 m
<i>Kronendurchmesser</i>	4 m
<i>Schädigungsgrad</i>	Vollständig abgestorben
<i>Sicherheitserwartung des Verkehrs</i>	Hoch

BESCHREIBUNG DES BAUMES

<i>Krone</i>	Schwere Beeinträchtigung der Funktion
<i>Kronengerüst</i>	Vollständig abgestorben
<i>Stammkopf</i>	unauffällig
<i>Stamm</i>	Abgestorben
<i>Stammfuß</i>	unauffällig
<i>Wurzel</i>	unauffällig
<i>Standplatz</i>	Straßenrand Fuhrmannsweg
<i>Sonstiges</i>	



BAUMPROTOKOLL ZUR FÄLLUNG

BAUMBEURTEILUNG MIT STAMMDATEN



<i>Standort</i>	Straßenbaum
<i>Flurstück</i>	Flur 5 / Flurstück 524
<i>Lage</i>	Im Ring Eichenbarleben
<i>Nr. Baumkataster</i>	Ei-Fällung-001
<i>Funktion</i>	Straßen- oder Alleebaum
<i>Baumart</i>	Linde (Tilia cordata)
<i>Stämmigkeit</i>	1
<i>Vitalität Roloff</i>	3
<i>FLL-Entwicklungsphase</i>	Reifephase
<i>Stammdurchmesser</i>	30 cm
<i>Baumhöhe</i>	10 m
<i>Kronendurchmesser</i>	5 m
<i>Schadigungsgrad</i>	Stärker geschädigt
<i>Sicherheitserwartung des Verkehrs</i>	Hoch

BESCHREIBUNG DES BAUMES

<i>Krone</i>	Schwere Beeinträchtigung der Funktion
<i>Kronengerüst</i>	Erhebliche Schäden
<i>Stammkopf</i>	unauffällig
<i>Stamm</i>	Pilz Spaltblättling
<i>Stammfuß</i>	unauffällig
<i>Wurzel</i>	Aktuell unauffällig
<i>Standplatz</i>	Grünstreifen zwischen Gehweg und Straße
<i>Sonstiges</i>	



BAUMPROTOKOLL ZUR FÄLLUNG

BAUMBEURTEILUNG MIT STAMMDATEN



<i>Standort</i>	Straßenbaum
<i>Flurstück</i>	Flur 5 / Flurstück 524
<i>Lage</i>	Im Ring Eichenbarleben
<i>Nr. Baumkataster</i>	Ei-Fällung-002
<i>Funktion</i>	Straßen- oder Alleebaum
<i>Baumart</i>	Linde (Tilia cordata)
<i>Stämmigkeit</i>	1
<i>Vitalität Roloff</i>	3
<i>FLL-Entwicklungsphase</i>	Reifephase
<i>Stammdurchmesser</i>	32 cm
<i>Baumhöhe</i>	9 m
<i>Kronendurchmesser</i>	5 m
<i>Schädigungsgrad</i>	Stärker geschädigt
<i>Sicherheitserwartung des Verkehrs</i>	Hoch

BESCHREIBUNG DES BAUMES

<i>Krone</i>	In Teilbereichen abgestorben
<i>Kronengerüst</i>	Erhebliche Schäden
<i>Stammkopf</i>	unauffällig
<i>Stamm</i>	Stamm- und Stockaustriebe
<i>Stammfuß</i>	unauffällig
<i>Wurzel</i>	Aktuell unauffällig
<i>Standplatz</i>	Grünstreifen zwischen Gehweg und Straße
<i>Sonstiges</i>	



BAUMPROTOKOLL ZUR FÄLLUNG

BAUMBEURTEILUNG MIT STAMMDATEN



<i>Standort</i>	Friedhof
<i>Flurstück</i>	Flur 3 / Flurstück 81104, 466/5
<i>Lage</i>	Hauptstraße Groß Santersleben
<i>Nr. Baumkataster</i>	GR-S-HAUPTSTR-10020
<i>Funktion</i>	Straßen- und Alleebaum
<i>Baumart</i>	Linde (<i>Tilia cordata</i>)
<i>Stämmigkeit</i>	1
<i>Vitalität Roloff</i>	3
<i>FLL-Entwicklungsphase</i>	Reifephase
<i>Stammdurchmesser</i>	26 cm
<i>Baumhöhe</i>	10 m
<i>Kronendurchmesser</i>	4 m
<i>Schädigungsgrad</i>	Vollständig abgestorben
<i>Sicherheitserwartung des Verkehrs</i>	Hoch

BESCHREIBUNG DES BAUMES

<i>Krone</i>	Schwere Beeinträchtigung der Funktion
<i>Kronengerüst</i>	Erhebliche Schäden
<i>Stammkopf</i>	Unauffällig
<i>Stamm</i>	Aktuell unauffällig
<i>Stammfuß</i>	Unauffällig
<i>Wurzel</i>	Aktuell unauffällig
<i>Standplatz</i>	Zwischen Fußweg und Straße im Straßengraben
<i>Sonstiges</i>	



BAUMPROTOKOLL ZUR FÄLLUNG

BAUMBEURTEILUNG MIT STAMMDATEN



<i>Standort</i>	Friedhof
<i>Flurstück</i>	Flur 3 / Flurstück362/136
<i>Lage</i>	Kirchstraße Groß Santersleben
<i>Nr. Baumkataster</i>	GS-S-FRIEDHOF-10300-Kirche
<i>Funktion</i>	Straßen- oder Alleebaum
<i>Baumart</i>	Tanne (Robinia pseudoacacia)
<i>Stämmigkeit</i>	1
<i>Vitalität Roloff</i>	3
<i>FLL-Entwicklungsphase</i>	Reifephase
<i>Stammdurchmesser</i>	24 cm
<i>Baumhöhe</i>	12 m
<i>Kronendurchmesser</i>	4 m
<i>Schädigungsgrad</i>	abgestorben
<i>Sicherheitserwartung des Verkehrs</i>	Hoch

BESCHREIBUNG DES BAUMES

<i>Krone</i>	Vollständig Abgestorben
<i>Kronengerüst</i>	Schwere Beeinträchtigung
<i>Stammkopf</i>	unauffällig
<i>Stamm</i>	unauffällig
<i>Stammfuß</i>	unauffällig
<i>Wurzel</i>	Aktuell unauffällig
<i>Standplatz</i>	Kleine Baumgruppe im Gräberfeld
<i>Sonstiges</i>	



FÄLLGUTACHTEN 2025/002

BAUMBEURTEILUNG MIT STAMMDATEN



<i>Standort</i>	Hermsdorf
<i>Flurstück</i>	Flur 4 / Flurstück 851
<i>Lage</i>	Neue Straße
<i>Nr. Baumkataster</i>	HE-KITA-GARTEN-10010
<i>Funktion</i>	Solitärbaum
<i>Baumart</i>	Weide (<i>Salix matsudana</i>)
<i>Stämmigkeit</i>	1
<i>Vitalität Roloff</i>	VS 5
<i>FLL Entwicklungsphase</i>	Alterungsphase
<i>Stammdurchmesser</i>	65 cm
<i>Baumhöhe</i>	14 m
<i>Kronendurchmesser</i>	8 m
<i>Schädigungsgrad</i>	Vollständig abgestorben
<i>Sicherheitserwartung des Verkehrs</i>	Hoch

BESCHREIBUNG DES BAUMES

<i>Krone</i>	Vollständig abgestorben
<i>Kronengerüst</i>	-
<i>Stammkopf</i>	-
<i>Stamm</i>	-
<i>Stammfuß</i>	-
<i>Wurzel</i>	-
<i>Standplatz</i>	An stark frequentierten Gehweg, ehemaliger Kindergarten
<i>Sonstiges</i>	

MASSNAMENBESCHREIBUNG

Erforderliche Maßnahme Dringlichkeit	Fällung 2 Wochen
---	----------------------------------

Irxleben 02.07.2025

Unterschrift





Ansicht Baum



Luftbild

BAUMPROTOKOLL ZUR FÄLLUNG

BAUMBEURTEILUNG MIT STAMMDATEN



<i>Standort</i>	Grünfläche neben Stromkasten
<i>Flurstück</i>	Flur 2 / Flurstück 2096
<i>Lage</i>	Morgenstr.
<i>Nr. Baumkataster</i>	HO-MORGENSTR-10020
<i>Funktion</i>	Solitärbaum
<i>Baumart</i>	Stieleiche (Quercus robur)
<i>Stämmigkeit</i>	1
<i>Vitalität Roloff</i>	2
<i>FLL-Entwicklungsphase</i>	Reifephase
<i>Stammdurchmesser</i>	35 cm
<i>Baumhöhe</i>	15 m
<i>Kronendurchmesser</i>	10 m
<i>Schädigungsgrad</i>	Stark geschädigt
<i>Sicherheitserwartung des Verkehrs</i>	Hoch

BESCHREIBUNG DES BAUMES

<i>Krone</i>	Absterbend, Funktion eingeschränkt
<i>Kronengerüst</i>	Absterbende Zweige und Äste
<i>Stammkopf</i>	unauffällig
<i>Stamm</i>	unauffällig
<i>Stammfuß</i>	Bohrungen für Gifteintrag
<i>Wurzel</i>	unauffällig
<i>Standplatz</i>	Eingeengt durch Gebäude
<i>Sonstiges</i>	Absterbend durch Gifteintrag



BAUMPROTOKOLL ZUR FÄLLUNG

BAUMBEURTEILUNG MIT STAMMDATEN



<i>Standort</i>	Hermsdorfer Str.
<i>Flurstück</i>	Flur 1 / Flurstück 117/1
<i>Lage</i>	Höhe Feuerwehr Hohenwarsleben
<i>Nr. Baumkataster</i>	HO-Fällung-2025-001
<i>Funktion</i>	Straßenbegleitgrün
<i>Baumart</i>	Apfel (Malus spez)
<i>Stämmigkeit</i>	1
<i>Vitalität Roloff</i>	3
<i>FLL-Entwicklungsphase</i>	Reifephase
<i>Stammdurchmesser</i>	15 cm
<i>Baumhöhe</i>	4 m
<i>Kronendurchmesser</i>	3 m
<i>Schadigungsgrad</i>	Vollständig abgestorben
<i>Sicherheitserwartung des Verkehrs</i>	Hoch

BESCHREIBUNG DES BAUMES

<i>Krone</i>	Schwere Beeinträchtigung der Funktion
<i>Kronengerüst</i>	Vollständig abgestorben
<i>Stammkopf</i>	Ohne Befund
<i>Stamm</i>	Rindenverlust über 50%
<i>Stammfuß</i>	Ohne Befund
<i>Wurzel</i>	Ohne Befund
<i>Standplatz</i>	Grünfläche Naturnah
<i>Sonstiges</i>	



BAUMPROTOKOLL ZUR FÄLLUNG

BAUMBEURTEILUNG MIT STAMMDATEN



<i>Standort</i>	Straßenbaum
<i>Flurstück</i>	Flur 1 / Flurstück 2/4
<i>Lage</i>	Lilienstraße Hohenwarsleben
<i>Nr. Baumkataster</i>	HO-Fällung-2025-002
<i>Funktion</i>	Straßen- oder Alleebaum
<i>Baumart</i>	Linde (<i>Tilia cordata</i>)
<i>Stämmigkeit</i>	1
<i>Vitalität Roloff</i>	3
<i>FLL-Entwicklungsphase</i>	Reifephase
<i>Stammdurchmesser</i>	28 cm
<i>Baumhöhe</i>	12 m
<i>Kronendurchmesser</i>	7 m
<i>Schädigungsgrad</i>	abgestorben
<i>Sicherheitserwartung des Verkehrs</i>	Hoch

BESCHREIBUNG DES BAUMES

<i>Krone</i>	Schwere Beeinträchtigung der Funktion
<i>Kronengerüst</i>	Erhebliche Schäden
<i>Stammkopf</i>	unauffällig
<i>Stamm</i>	Aktuell unauffällig
<i>Stammfuß</i>	unauffällig
<i>Wurzel</i>	Aktuell unauffällig
<i>Standplatz</i>	Wohnsiedlung neben Einfahrt
<i>Sonstiges</i>	



BAUMPROTOKOLL ZUR FÄLLUNG

BAUMBEURTEILUNG MIT STAMMDATEN



<i>Standort</i>	Straßenbegleitgrün
<i>Flurstück</i>	Flur 2 / Flurstück 13/6
<i>Lage</i>	Karl-Marx-Straße Niederndodeleben
<i>Nr. Baumkataster</i>	NDL-Fällung-001
<i>Funktion</i>	Straßen- oder Alleebaum
<i>Baumart</i>	Tanne (Abies alba)
<i>Stämmigkeit</i>	1
<i>Vitalität Roloff</i>	1
<i>FLL-Entwicklungsphase</i>	Reifephase
<i>Stammdurchmesser</i>	35 cm
<i>Baumhöhe</i>	8 m
<i>Kronendurchmesser</i>	5 m
<i>Schadigungsgrad</i>	Leicht geschädigt
<i>Sicherheitserwartung des Verkehrs</i>	Hoch

BESCHREIBUNG DES BAUMES

<i>Krone</i>	Wachstum und Entwicklung arttypisch
<i>Kronengerüst</i>	Voller Zuwachs
<i>Stammkopf</i>	unauffällig
<i>Stamm</i>	Keine Rindenschäden
<i>Stammfuß</i>	unauffällig
<i>Wurzel</i>	unauffällig
<i>Standplatz</i>	Grünstreifen zwischen Wohnhaus und Straße
<i>Sonstiges</i>	Krone in Stromleitung eingewachsen. Lichtraum Gebäude und Straße nicht ausreichen.



BAUMPROTOKOLL ZUR FÄLLUNG

BAUMBEURTEILUNG MIT STAMMDATEN



<i>Standort</i>	Grünfläche vor Eigenheim
<i>Flurstück</i>	Flur 2 / Flurstück 309/53
<i>Lage</i>	Im Cönterstieg Niederndodeleben
<i>Nr. Baumkataster</i>	NDL-Fällung-003
<i>Funktion</i>	Solitärbaum
<i>Baumart</i>	Mehlbeere (Sorbus spec.)
<i>Stämmigkeit</i>	1
<i>Vitalität Roloff</i>	2,5
<i>FLL-Entwicklungsphase</i>	Reifephase
<i>Stammdurchmesser</i>	25 cm
<i>Baumhöhe</i>	5 m
<i>Kronendurchmesser</i>	4 m
<i>Schädigungsgrad</i>	Stark geschädigt
<i>Sicherheitserwartung des Verkehrs</i>	Hoch

BESCHREIBUNG DES BAUMES

<i>Krone</i>	Schwere Beeinträchtigung der Funktion
<i>Kronengerüst</i>	In Teilbereichen abgestorben
<i>Stammkopf</i>	Einfeldungen
<i>Stamm</i>	Stark geschädigt
<i>Stammfuß</i>	unauffällig
<i>Wurzel</i>	unauffällig
<i>Standplatz</i>	An Grundstückseinfahrt
<i>Sonstiges</i>	Starkastbruch Kronenansatz



BAUMPROTOKOLL ZUR FÄLLUNG

BAUMBEURTEILUNG MIT STAMMDATEN



<i>Standort</i>	Straßenbaum
<i>Flurstück</i>	Flur 3 / Flurstück 791
<i>Lage</i>	Olvenstedter Weg Niederndodeleben
<i>Nr. Baumkataster</i>	NDL-Fällung-004
<i>Funktion</i>	Straßen- oder Alleebaum
<i>Baumart</i>	Esche (<i>Fraxinus excelsior</i>)
<i>Stämmigkeit</i>	2
<i>Vitalität Roloff</i>	3
<i>FLL-Entwicklungsphase</i>	Reifephase
<i>Stammdurchmesser</i>	25 cm
<i>Baumhöhe</i>	8 m
<i>Kronendurchmesser</i>	4 m
<i>Schadigungsgrad</i>	Stärker geschädigt
<i>Sicherheitserwartung des Verkehrs</i>	Hoch

BESCHREIBUNG DES BAUMES

<i>Krone</i>	Schwere Beeinträchtigung der Funktion
<i>Kronengerüst</i>	Erhebliche Schäden
<i>Stammkopf</i>	unauffällig
<i>Stamm</i>	Aktuell unauffällig
<i>Stammfuß</i>	Baumfremder Bewuchs
<i>Wurzel</i>	Aktuell unauffällig
<i>Standplatz</i>	Grünstreifen zur angrenzenden Laube
<i>Sonstiges</i>	



BAUMPROTOKOLL ZUR FÄLLUNG

BAUMBEURTEILUNG MIT STAMMDATEN



<i>Standort</i>	Straßenbaum
<i>Flurstück</i>	Flur 3 / Flurstück 791
<i>Lage</i>	Olvenstedter Weg Niederndodeleben
<i>Nr. Baumkataster</i>	NDL-Fällung-005
<i>Funktion</i>	Straßen- oder Alleebaum
<i>Baumart</i>	Esche (Fraxinus excelsior)
<i>Stämmigkeit</i>	2
<i>Vitalität Roloff</i>	3
<i>FLL-Entwicklungsphase</i>	Reifephase
<i>Stammdurchmesser</i>	30 cm
<i>Baumhöhe</i>	8 m
<i>Kronendurchmesser</i>	5 m
<i>Schädigungsgrad</i>	Stärker geschädigt
<i>Sicherheitserwartung des Verkehrs</i>	Hoch

BESCHREIBUNG DES BAUMES

<i>Krone</i>	Schwere Beeinträchtigung der Funktion
<i>Kronengerüst</i>	Erhebliche Schäden
<i>Stammkopf</i>	unauffällig
<i>Stamm</i>	Aktuell unauffällig
<i>Stammfuß</i>	Baumfremder Bewuchs
<i>Wurzel</i>	Aktuell unauffällig
<i>Standplatz</i>	Grünstreifen zur angrenzenden Laube
<i>Sonstiges</i>	



BAUMPROTOKOLL ZUR FÄLLUNG

BAUMBEURTEILUNG MIT STAMMDATEN



<i>Standort</i>	Straßenbaum
<i>Flurstück</i>	Flur 3 / Flurstück 791
<i>Lage</i>	Olvenstedter Weg Niederndodeleben
<i>Nr. Baumkataster</i>	NDL-Fällung-006
<i>Funktion</i>	Straßen- oder Alleebaum
<i>Baumart</i>	Esche (Fraxinus excelsior)
<i>Stämmigkeit</i>	1
<i>Vitalität Roloff</i>	3
<i>FLL-Entwicklungsphase</i>	Reifephase
<i>Stammdurchmesser</i>	30 cm
<i>Baumhöhe</i>	7 m
<i>Kronendurchmesser</i>	5 m
<i>Schadigungsgrad</i>	Stärker geschädigt
<i>Sicherheitserwartung des Verkehrs</i>	Hoch

BESCHREIBUNG DES BAUMES

<i>Krone</i>	Schwere Beeinträchtigung der Funktion
<i>Kronengerüst</i>	Erhebliche Schäden
<i>Stammkopf</i>	unauffällig
<i>Stamm</i>	Aktuell unauffällig
<i>Stammfuß</i>	Baumfremder Bewuchs
<i>Wurzel</i>	Aktuell unauffällig
<i>Standplatz</i>	Grünstreifen zur angrenzenden Laube
<i>Sonstiges</i>	



BAUMPROTOKOLL ZUR FÄLLUNG

BAUMBEURTEILUNG MIT STAMMDATEN



<i>Standort</i>	Straßenbaum
<i>Flurstück</i>	Flur 2 / Flurstück 2096
<i>Lage</i>	Walther-Rathenau-Straße Niederndodeleben
<i>Nr. Baumkataster</i>	NDL-W-RATHENAU-STR-10030
<i>Funktion</i>	Straßen- oder Alleebaum
<i>Baumart</i>	Weide (Salix spez.)
<i>Stämmigkeit</i>	3
<i>Vitalität Roloff</i>	1,5
<i>FLL-Entwicklungsphase</i>	Reifephase
<i>Stammdurchmesser</i>	cm
<i>Baumhöhe</i>	6 m
<i>Kronendurchmesser</i>	6 m
<i>Schadigungsgrad</i>	Stärker geschädigt
<i>Sicherheitserwartung des Verkehrs</i>	Hoch

BESCHREIBUNG DES BAUMES

<i>Krone</i>	Gekappt
<i>Kronengerüst</i>	Erhebliche Schäden
<i>Stammkopf</i>	unauffällig
<i>Stamm</i>	Rindenschäden, Einfaltungen
<i>Stammfuß</i>	Zwiesel mit Einfaltung und Rissbildung
<i>Wurzel</i>	Aktuell unauffällig
<i>Standplatz</i>	Grünstreifen zur angrenzenden Laube
<i>Sonstiges</i>	



FÄLLGUTACHTEN 2025/006

BAUMBEURTEILUNG MIT STAMMDATEN



<i>Standort</i>	Nordgimmersleben
<i>Flurstück</i>	Flur 17 / Flurstück 409
<i>Lage</i>	Spielplatz der Kita Thiespatzen
<i>Nr. Baumkataster</i>	NGL-KITA-00030
<i>Funktion</i>	Schattenbaum auf Spielplatz
<i>Baumart</i>	Linde(<i>Tilia cordata</i>)
<i>Stämmigkeit</i>	1
<i>Vitalität Roloff</i>	1
<i>FLL Entwicklungsphase</i>	Alterungsphase
<i>Stammdurchmesser</i>	124 cm
<i>Baumhöhe</i>	13 m
<i>Kronendurchmesser</i>	14 m
<i>Schädigungsgrad</i>	Stark geschädigt
<i>Sicherheitserwartung des Verkehrs</i>	Hoch

BESCHREIBUNG DES BAUMES

<i>Krone</i>	Gute Vitalität
<i>Kronengerüst</i>	Starkast abgestorben
<i>Stammkopf</i>	Zwiesel
<i>Stamm</i>	Stark geschädigt, mit Pilzbefall, Kompensationswachstum, ausgeprägter Hohlklang
<i>Stammfuß</i>	Überfüllung
<i>Wurzel</i>	
<i>Standplatz</i>	Grenzgehölz an Kita, mit Aushub überfüllt als Rodelberg
<i>Sonstiges</i>	Größere Einfaulung am Stamm bis in den Wurzelbereich.

MASSNAMENBESCHREIBUNG

Erforderliche Maßnahme Dringlichkeit	Fällung sofort
---	--------------------------------

Irxleben 10.07.2025

Unterschrift



BAUMPROTOKOLL ZUR FÄLLUNG

BAUMBEURTEILUNG MIT STAMMDATEN



<i>Standort</i>	Straßenbaum
<i>Flurstück</i>	Flur 18 / Flurstück 378
<i>Lage</i>	Bahnhofstraße Nordgimmersleben
<i>Nr. Baumkataster</i>	NGL-BAHNHOFSTR-10370
<i>Funktion</i>	Straßen- oder Alleebaum
<i>Baumart</i>	Gemeine Roßkastanie (Aesculus hippocastanum)
<i>Stämmigkeit</i>	1
<i>Vitalität Roloff</i>	3
<i>FLL-Entwicklungsphase</i>	Alterungsphase
<i>Stammdurchmesser</i>	17 cm
<i>Baumhöhe</i>	3,3 m
<i>Kronendurchmesser</i>	2,5 m
<i>Schädigungsgrad</i>	abgestorben
<i>Sicherheitserwartung des Verkehrs</i>	Hoch

BESCHREIBUNG DES BAUMES

<i>Krone</i>	Ohne Funktion
<i>Kronengerüst</i>	Vollständig abgestorben
<i>Stammkopf</i>	Vollständig abgestorben, beginnende Zersetzung
<i>Stamm</i>	Vollständig abgestorben
<i>Stammfuß</i>	Mit Fäulnisansatz
<i>Wurzel</i>	Aktuell unauffällig
<i>Standplatz</i>	Grünstreifen
<i>Sonstiges</i>	



BAUMPROTOKOLL ZUR FÄLLUNG

BAUMBEURTEILUNG MIT STAMMDATEN



<i>Standort</i>	Straßenbaum
<i>Flurstück</i>	Flur 18 / Flurstück 378
<i>Lage</i>	Bahnhofstraße Nordgimmersleben
<i>Nr. Baumkataster</i>	NGL-BAHNHOFSTR-10500
<i>Funktion</i>	Straßen- oder Alleebaum
<i>Baumart</i>	Gemeine Roßkastanie (Aesculus hippocastanum)
<i>Stämmigkeit</i>	1
<i>Vitalität Roloff</i>	3
<i>FLL-Entwicklungsphase</i>	Alterungsphase
<i>Stammdurchmesser</i>	18 cm
<i>Baumhöhe</i>	4 m
<i>Kronendurchmesser</i>	2,4 m
<i>Schädigungsgrad</i>	abgestorben
<i>Sicherheitserwartung des Verkehrs</i>	Hoch

BESCHREIBUNG DES BAUMES

<i>Krone</i>	Ohne Funktion
<i>Kronengerüst</i>	Vollständig abgestorben
<i>Stammkopf</i>	Vollständig abgestorben, beginnende Zersetzung
<i>Stamm</i>	Vollständig abgestorben
<i>Stammfuß</i>	Mit Fäulnisansatz
<i>Wurzel</i>	Aktuell unauffällig
<i>Standplatz</i>	Grünstreifen
<i>Sonstiges</i>	



BAUMPROTOKOLL ZUR FÄLLUNG

BAUMBEURTEILUNG MIT STAMMDATEN



<i>Standort</i>	Straßenbaum
<i>Flurstück</i>	Flur 17 / Flurstück 361
<i>Lage</i>	Müggenburg Nordgimmersleben
<i>Nr. Baumkataster</i>	NGL-MÜGGENBURG-10010
<i>Funktion</i>	Straßen- oder Alleebaum
<i>Baumart</i>	Gemeine Roßkastanie (Aesculus hippocastanum)
<i>Stämmigkeit</i>	1
<i>Vitalität Roloff</i>	1
<i>FLL-Entwicklungsphase</i>	Alterungsphase
<i>Stammdurchmesser</i>	90 cm
<i>Baumhöhe</i>	24 m
<i>Kronendurchmesser</i>	10 m
<i>Schädigungsgrad</i>	Stärker geschädigt
<i>Sicherheitserwartung des Verkehrs</i>	Hoch

BESCHREIBUNG DES BAUMES

<i>Krone</i>	Wachstum und Entwicklung ausreichen.
<i>Kronengerüst</i>	Erhebliche Schäden
<i>Stammkopf</i>	Astungswunden Eingefauelt
<i>Stamm</i>	Astungswunden im Starkastbereich massiv Eingefauelt
<i>Stammfuß</i>	unauffällig
<i>Wurzel</i>	Aktuell unauffällig
<i>Standplatz</i>	Grünstreifen neben Gehweg an einer Schräge
<i>Sonstiges</i>	



BAUMPROTOKOLL ZUR FÄLLUNG

BAUMBEURTEILUNG MIT STAMMDATEN



<i>Standort</i>	Straßenbaum
<i>Flurstück</i>	Flur 17 / Flurstück 361
<i>Lage</i>	Müggenburg Nordgermersleben
<i>Nr. Baumkataster</i>	NGL-MÜGGENBURG-10040
<i>Funktion</i>	Straßen- oder Alleebaum
<i>Baumart</i>	Gemeine Esche (Fraxinus excelsior)
<i>Stämmigkeit</i>	1
<i>Vitalität Roloff</i>	1
<i>FLL-Entwicklungsphase</i>	Alterungsphase
<i>Stammdurchmesser</i>	73 cm
<i>Baumhöhe</i>	26 m
<i>Kronendurchmesser</i>	12 m
<i>Schädigungsgrad</i>	Stärker geschädigt
<i>Sicherheitserwartung des Verkehrs</i>	Hoch

BESCHREIBUNG DES BAUMES

<i>Krone</i>	Wachstum und Entwicklung ausreichen.
<i>Kronengerüst</i>	Eingeschränkte Verzweigungsintensität
<i>Stammkopf</i>	Pilzbefall an Hauptvergabelung
<i>Stamm</i>	Astungswunden im Starkastbereich massiv Eingefault
<i>Stammfuß</i>	unauffällig
<i>Wurzel</i>	Aktuell unauffällig
<i>Standplatz</i>	Grünstreifen neben Gehweg an einer Schräge
<i>Sonstiges</i>	Befall mit zottigen Schillerporling



BAUMPROTOKOLL ZUR FÄLLUNG

BAUMBEURTEILUNG MIT STAMMDATEN



<i>Standort</i>	Straßenbaum
<i>Flurstück</i>	Flur 17 / Flurstück 361
<i>Lage</i>	Müggenburg Nordgermersleben
<i>Nr. Baumkataster</i>	NGL-MÜGGENBURG-10050
<i>Funktion</i>	Straßen- oder Alleebaum
<i>Baumart</i>	Gemeine Roßkastanie (Aesculus hippocastanum)
<i>Stämmigkeit</i>	1
<i>Vitalität Roloff</i>	1
<i>FLL-Entwicklungsphase</i>	Alterungsphase
<i>Stammdurchmesser</i>	73 cm
<i>Baumhöhe</i>	17 m
<i>Kronendurchmesser</i>	10 m
<i>Schädigungsgrad</i>	Stärker geschädigt
<i>Sicherheitserwartung des Verkehrs</i>	Hoch

BESCHREIBUNG DES BAUMES

<i>Krone</i>	Wachstum und Entwicklung ausreichen.
<i>Kronengerüst</i>	Erhebliche Schäden
<i>Stammkopf</i>	Astungswunden Eingefauelt
<i>Stamm</i>	Astungswunden im Starkastbereich massiv Eingefauelt
<i>Stammfuß</i>	unauffällig
<i>Wurzel</i>	Aktuell unauffällig
<i>Standplatz</i>	Grünstreifen neben Gehweg an einer Schräge
<i>Sonstiges</i>	



BAUMPROTOKOLL ZUR FÄLLUNG

BAUMBEURTEILUNG MIT STAMMDATEN

<i>Standort</i>	Fuhrmannsweg
<i>Flurstück</i>	Flur 6 / Flurstück 16/7
<i>Lage</i>	Straßenbegleitgrün
<i>Nr. Baumkataster</i>	KL.RO-Fällung-2025-01
<i>Funktion</i>	Straßen- oder Alleebaum
<i>Baumart</i>	Apfel (Malus spezi)
<i>Stämmigkeit</i>	1
<i>Vitalität Roloff</i>	3
<i>FLL-Entwicklungsphase</i>	Reifephase
<i>Stammdurchmesser</i>	16 cm
<i>Baumhöhe</i>	4 m
<i>Kronendurchmesser</i>	4 m
<i>Schadigungsgrad</i>	Vollständig abgestorben
<i>Sicherheitserwartung des Verkehrs</i>	Hoch

BESCHREIBUNG DES BAUMES

<i>Krone</i>	Schwere Beeinträchtigung der Funktion
<i>Kronengerüst</i>	Vollständig abgestorben
<i>Stammkopf</i>	unauffällig
<i>Stamm</i>	Abgestorben
<i>Stammfuß</i>	unauffällig
<i>Wurzel</i>	unauffällig
<i>Standplatz</i>	Straßenrand Fuhrmannsweg
<i>Sonstiges</i>	



FÄLLGUTACHTEN 2025/001

BAUMBEURTEILUNG MIT STAMMDATEN



<i>Standort</i>	Rottmersleben
<i>Flurstück</i>	Flur 5 / Flurstück 933
<i>Lage</i>	Zum Sportplatz
<i>Nr. Baumkataster</i>	
<i>Funktion</i>	Begleitgrün Sportplatz
<i>Baumart</i>	Pappel(Populus alba)
<i>Stämmigkeit</i>	1
<i>Vitalität Roloff</i>	1
<i>FLL Entwicklungsphase</i>	Reifephase
<i>Stammdurchmesser</i>	66 cm
<i>Baumhöhe</i>	14 m
<i>Kronendurchmesser</i>	6 m
<i>Schädigungsgrad</i>	Stark geschädigt
<i>Sicherheitserwartung des Verkehrs</i>	Hoch

BESCHREIBUNG DES BAUMES

<i>Krone</i>	
<i>Kronengerüst</i>	
<i>Stammkopf</i>	Zwiesel
<i>Stamm</i>	Stark geschädigt
<i>Stammfuß</i>	Stark geschädigt
<i>Wurzel</i>	Ohne Befund
<i>Standplatz</i>	Grenzgehölz Sportplatz zum Parkplatz , auf naturnaher Bodenscheibe
<i>Sonstiges</i>	Größere Einfeldung am Stamm bis in den Wurzelbereich.

MASSNAMENBESCHREIBUNG

Erforderliche Maßnahme Dringlichkeit	Fällung sofort
---	--------------------------------

Irxleben 02.07.2025

Unterschrift 



LAGEPLAN UND WEITERE FOTOS



Luftbild



Ansicht Schädigung



Blick auf angrenzendes Volleyballfeld

BAUMPROTOKOLL ZUR FÄLLUNG

BAUMBEURTEILUNG MIT STAMMDATEN



<i>Standort</i>	Spielplatz
<i>Flurstück</i>	Flur 5 / Flurstück 211/2
<i>Lage</i>	Hauptstraße Rottmersleben
<i>Nr. Baumkataster</i>	ROT-Fällung-2025-1
<i>Funktion</i>	Parkbaum
<i>Baumart</i>	Ahorn (Acer)
<i>Stämmigkeit</i>	1
<i>Vitalität Roloff</i>	3
<i>FLL-Entwicklungsphase</i>	Reifephase
<i>Stammdurchmesser</i>	20 cm
<i>Baumhöhe</i>	6 m
<i>Kronendurchmesser</i>	4 m
<i>Schädigungsgrad</i>	Vollständig abgestorben
<i>Sicherheitserwartung des Verkehrs</i>	Hoch

BESCHREIBUNG DES BAUMES

<i>Krone</i>	Schwere Beeinträchtigung der Funktion
<i>Kronengerüst</i>	Erhebliche Schäden
<i>Stammkopf</i>	Rindenverlust über 50%
<i>Stamm</i>	Aktuell unauffällig
<i>Stammfuß</i>	Unauffällig
<i>Wurzel</i>	Aktuell unauffällig
<i>Standplatz</i>	Parkbaum Zugang Feuerwehr
<i>Sonstiges</i>	



VERKEHRSSICHERHEITSGUTACHTEN BAUM

BAUMBEURTEILUNG MIT STAMMDATEN



<i>Standort</i>	Wellen
<i>Flurstück</i>	Flur 2 / Flurstück 91/46
<i>Lage</i>	Irxlebener Siedlung
<i>Nr. Baumkataster</i>	WE-IRXLEBENER-SIEDLUNG-07
<i>Funktion</i>	Alleebaum
<i>Baumart</i>	Gemeine Rosskastanie (Aesculus hippocastanum)
<i>Stämmigkeit</i>	1
<i>Vitalität Roloff</i>	1,5
<i>FLL Entwicklungsphase</i>	Alterungsphase
<i>Stammdurchmesser</i>	47 cm
<i>Baumhöhe</i>	12 m
<i>Kronendurchmesser</i>	6 m
<i>Schadigungsgrad</i>	Stark geschädigt
<i>Sicherheitserwartung des Verkehrs</i>	Hoch

BESCHREIBUNG DES BAUMES

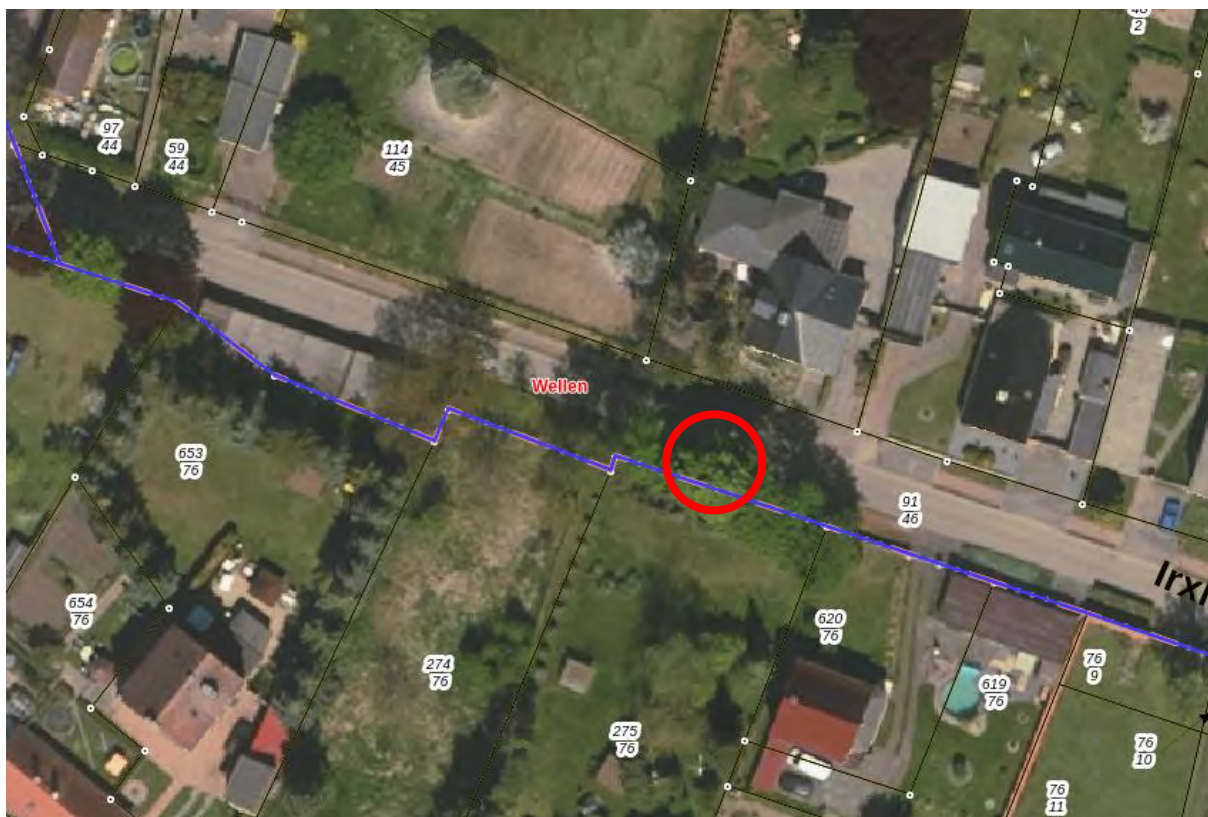
<i>Krone</i>	Verfrühter Laubfall (Miniermotte),
<i>Kronengerüst</i>	Großflächige Rindenschäden, Astungswunden,
<i>Stammkopf</i>	Zwiesel mit ausgeprägten Riss
<i>Stamm</i>	Stark geschädigt, Faulungen, Astungswunden
<i>Stammfuß</i>	Anfahrsschäden,
<i>Wurzel</i>	Starke Beschädigungen durch Schachtarbeiten
<i>Standplatz</i>	Straßenbegleitgrün, auf naturnaher Bodenscheibe
<i>Sonstiges</i>	

MASSNAMENBESCHREIBUNG

Erforderliche Maßnahme Dringlichkeit	Fällung sofort
---	--------------------------------







Irxleben d. 08.09.2025

Ort/Datum

Unterschrift:

A handwritten signature in blue ink, consisting of a stylized 'B' followed by a long horizontal stroke.

BAUMPROTOKOLL ZUR FÄLLUNG

BAUMBEURTEILUNG MIT STAMMDATEN



<i>Standort</i>	Straßenbegleitgrün
<i>Flurstück</i>	Flur 1 / Flurstück 403
<i>Lage</i>	Ernst-Thälmann-Str.44 Wellen
<i>Nr. Baumkataster</i>	WE-E-TH-STR-10111
<i>Funktion</i>	Solitärbaum
<i>Baumart</i>	Birke (Betula pendula)
<i>Stämmigkeit</i>	1
<i>Vitalität Roloff</i>	3
<i>FLL-Entwicklungsphase</i>	Reifephase
<i>Stammdurchmesser</i>	29 cm
<i>Baumhöhe</i>	12 m
<i>Kronendurchmesser</i>	6 m
<i>Schädigungsgrad</i>	Stärker geschädigt
<i>Sicherheitserwartung des Verkehrs</i>	Hoch

BESCHREIBUNG DES BAUMES

<i>Krone</i>	In Teilbereichen abgestorben
<i>Kronengerüst</i>	Fast abgestorben
<i>Stammkopf</i>	unauffällig
<i>Stamm</i>	unauffällig
<i>Stammfuß</i>	unauffällig
<i>Wurzel</i>	unauffällig
<i>Standplatz</i>	Straßenbegleitgrün auf Naturnaher Baumscheibe
<i>Sonstiges</i>	

BAUMPROTOKOLL ZUR FÄLLUNG

BAUMBEURTEILUNG MIT STAMMDATEN



<i>Standort</i>	Grünfläche vor Schwimmbad
<i>Flurstück</i>	Flur 3 / Flurstück 100/1
<i>Lage</i>	Burgende Wellen
<i>Nr. Baumkataster</i>	WE-Fällung-01
<i>Funktion</i>	Solitärbaum Grünfläche
<i>Baumart</i>	Esche (Fraxinus excelsior)
<i>Stämmigkeit</i>	1
<i>Vitalität Roloff</i>	2,5
<i>FLL-Entwicklungsphase</i>	Reifephase
<i>Stammdurchmesser</i>	35 cm
<i>Baumhöhe</i>	14 m
<i>Kronendurchmesser</i>	6 m
<i>Schadigungsgrad</i>	Stärker geschädigt
<i>Sicherheitserwartung des Verkehrs</i>	Hoch

BESCHREIBUNG DES BAUMES

<i>Krone</i>	In Teilbereichen abgestorben
<i>Kronengerüst</i>	Fast abgestorben
<i>Stammkopf</i>	unauffällig
<i>Stamm</i>	Astungswunden im Starkastbereich
<i>Stammfuß</i>	unauffällig
<i>Wurzel</i>	unauffällig
<i>Standplatz</i>	Grünfläche auf Naturnaher Baumscheibe
<i>Sonstiges</i>	



BAUMPROTOKOLL ZUR FÄLLUNG

BAUMBEURTEILUNG MIT STAMMDATEN



<i>Standort</i>	Vor Bürgerhaus
<i>Flurstück</i>	Flur 3 / Flurstück 688
<i>Lage</i>	Thomas-Münzer-Str 8a Wellen
<i>Nr. Baumkataster</i>	WE-Fällung-02
<i>Funktion</i>	Solitärbaum
<i>Baumart</i>	Rotdorn (<i>Crataegus laevigata</i>)
<i>Stämmigkeit</i>	1
<i>Vitalität Roloff</i>	3
<i>FLL-Entwicklungsphase</i>	Reifephase
<i>Stammdurchmesser</i>	14 cm
<i>Baumhöhe</i>	5 m
<i>Kronendurchmesser</i>	4 m
<i>Schädigungsgrad</i>	Stärker geschädigt
<i>Sicherheitserwartung des Verkehrs</i>	Hoch

BESCHREIBUNG DES BAUMES

<i>Krone</i>	In Teilbereichen abgestorben
<i>Kronengerüst</i>	Fast abgestorben
<i>Stammkopf</i>	unauffällig
<i>Stamm</i>	unauffällig
<i>Stammfuß</i>	unauffällig
<i>Wurzel</i>	unauffällig
<i>Standplatz</i>	Vor Bürgerhaus auf stark belaufende Baumscheibe
<i>Sonstiges</i>	

