



Integriertes Gemeindliches Entwicklungskonzept „Bördegemeinde 2030“

Öffentliche Vorstellung

Im Wirtschaftsausschuss der Gemeinde Hohe Börde

14. März 2023, Rathaus im OT Irxleben

- **Überblick**
 - Ein IGEK – Was ist das?
 - IGEK-Erarbeitungsprozess
- **Einblick**
 - Ausgangssituation
 - Entwicklungsstrategie
 - Handlungskonzept
- **Rückfragen**
- **Ausblick**

Wer sind wir?

- seit 30 Jahren
- regionale Kenntnisse
- überregionale Erfahrungen

Ihr Partner für Tourismus und Regionalentwicklung



Unsere Standorte

FUTOUR Umwelt-, Tourismus & Regionalberatung

E-Mail: info@futour.com

- München
- Haundorf
- Bad Krozingen
- Dresden
- Köln
- Hamburg





Überblick

Ein IGEK

Ein IGEK – Was ist das?

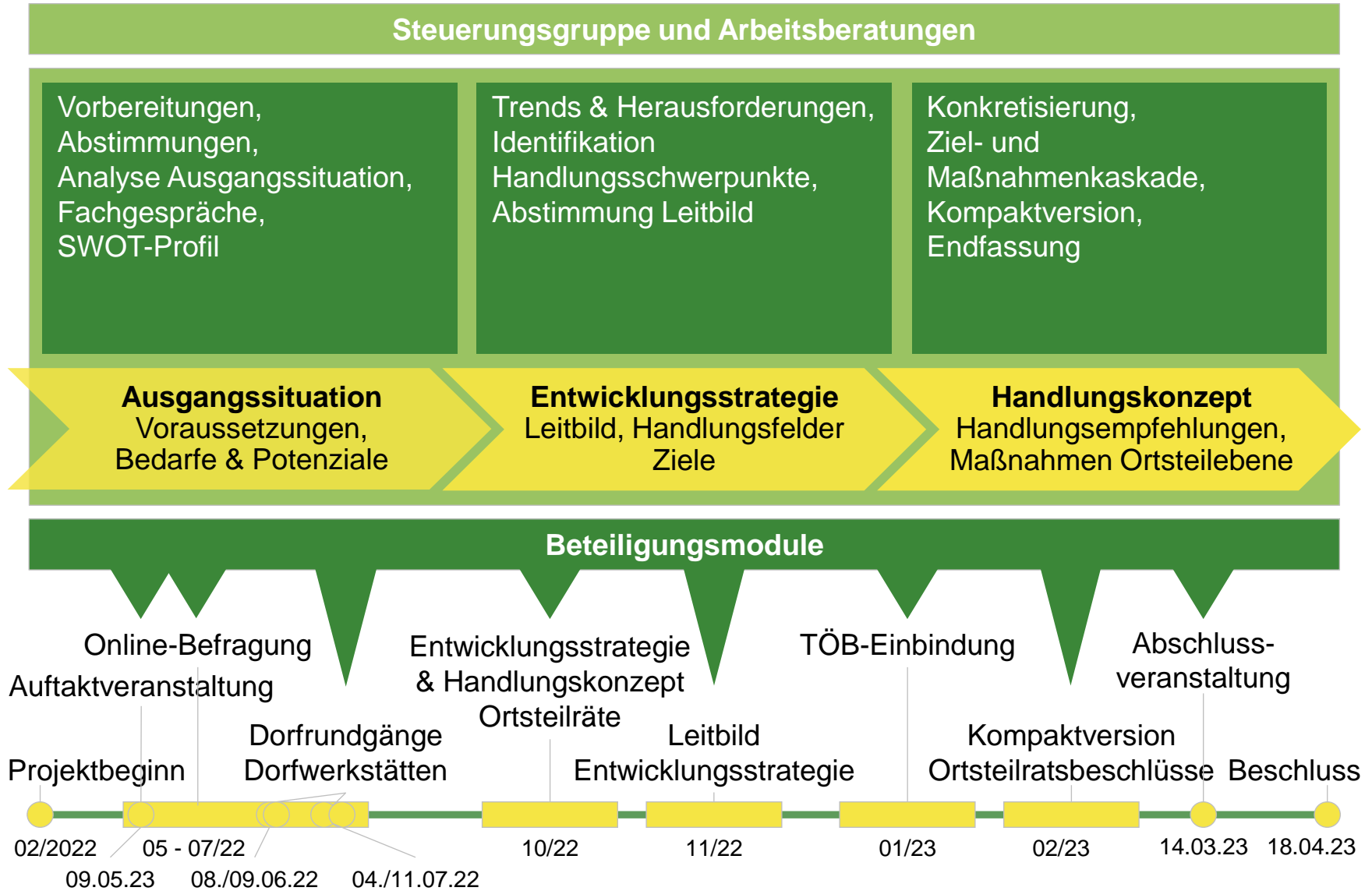
Integriertes **G**emeindliches **E**ntwicklungs**K**onzept

- informelles Planungskonzept mit ganzheitlichem Blick auf die kommunale Entwicklung
 - Analyse aller Handlungsbereiche des kommunalen Alltags
 - Ableitung von Handlungsnotwendigkeiten
- „Leitplanken“ für die kommunale Weiterentwicklung
 - Leitbild → Handlungsfelder → Ziele → Handlungsempfehlungen → Maßnahmen



© Sachsen Anhalt

IGEK-Erarbeitungsprozess



Beteiligungsmodule

Auftaktveranstaltung, 09.05.23



- Vorstellung von Theorie und Praxis
- erste kurze Diskussion, u.a. zu
 - Naherholungs-/Freizeitangebote
 - Lärm-/Verkehrsbelastung
 - Kinder-/Jugendbeteiligung

Beteiligungsmodule

Online-Befragung, Mai - Juli 2022

- 3 Schlagworte, die mit der Region und dem Lebensgefühl verbunden werden

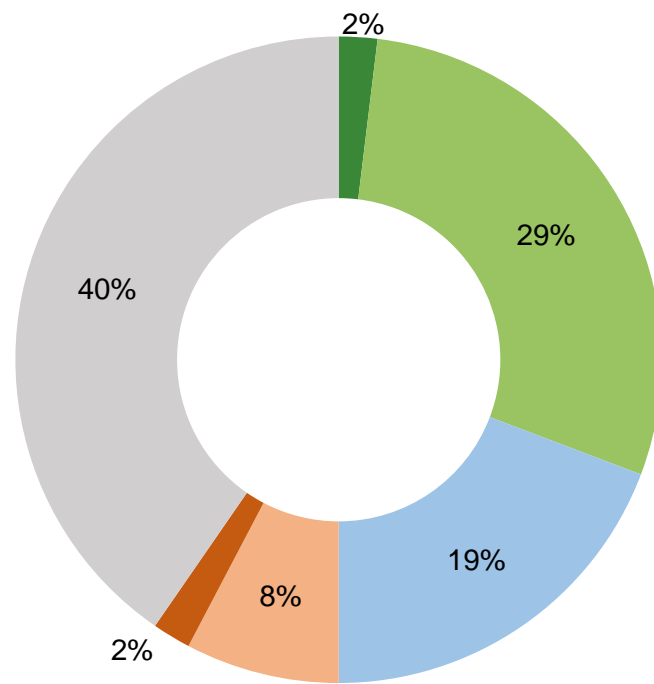
A word cloud of terms associated with the region and its feeling of life. The most prominent words are 'Heimat' (blue), 'Natur' (green), and 'ländlich' (yellow). Other words include 'Gemeinschaft' (red), 'Geschichte' (orange), 'Zusammenhalt' (red), 'Nachbarn' (blue), 'glücklich' (orange), 'Verbundenheit' (yellow), 'Sicherheits' (blue), 'Zukunft' (green), 'ruhig' (purple), 'hilfsbereit' (blue), 'Vereine' (grey), 'zufrieden' (blue), and 'bodenständig' (orange).

Heimat Gemeinschaft
glücklich Natur Verbundenheit
Nachbarn ruhig Sicherheits
Vereine hilfsbereit Zukunft
zufrieden ländlich Geschichte
bodenständig Zusammenhalt

Beteiligungsmodule

Online-Befragung, Mai - Juli 2022

■ Zufriedenheit mit den Lebensbedingungen (n=52)



■ sehr zufrieden

■ eher zufrieden

■ mittel

■ eher unzufrieden

■ sehr unzufrieden

■ keine Angabe

Beteiligungsmodule

Online-Befragung, Mai - Juli 2022

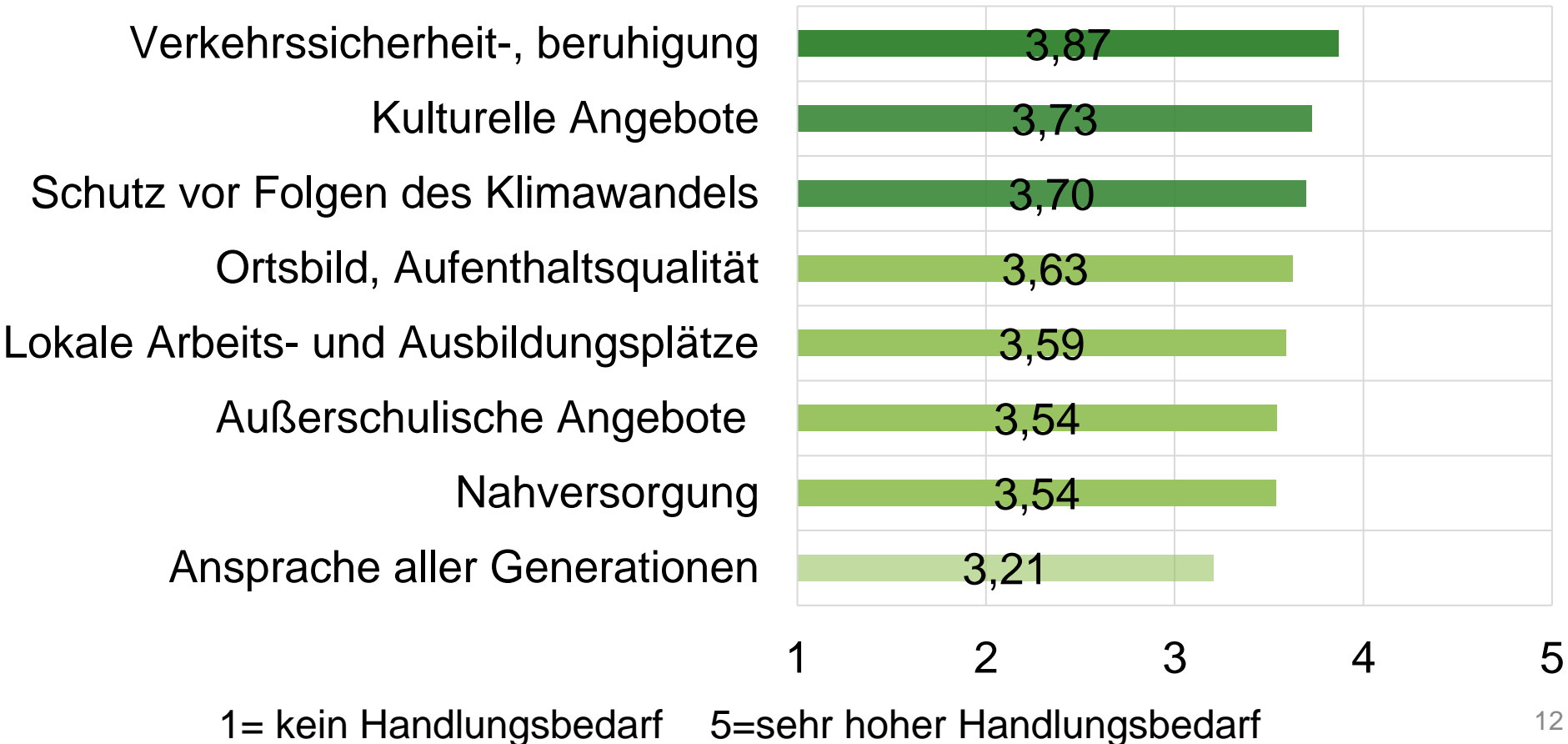


- Zufriedenheit mit den Lebensbedingungen (n=52)
 - Ortsteilspezifisch
Zufriedenheit | Verbesserungsvorschläge
 - Leitbild | Ziele | Handlungsempfehlungen
 - Handlungskonzept auf Ortsteilebene

Beteiligungsmodule

Online-Befragung, Mai - Juli 2022

■ Handlungsbedarfe – zusammengefasst



Beteiligungsmodulare

Dorfgrundgänge und Dorfwerkstätten, 08./09.06. | 04./11.07.22

Einladung



IGEKG Bördegemeinde 2030 Dorfgrundgänge und Dorfwerkstätten

**Ihre Meinung zählt!
Sagen Sie uns, wie Sie sich Ihr Dorf vorstellen!**

Was ist ein IGEKG?
Ein Planungskonzept, das einen ganzheitlichen Blick auf die zukünftige Entwicklung unserer Gemeinde Hohe Börde richtet. Zentrale Handlungsbereiche des Alltags in der Hohe Börde werden analysiert und Handlungsbedarfe abgeleitet. Übergeordnete Ziele, Visionen, Leitbilder für die kommunale Entwicklung bis zum Jahr 2030 werden erstellt. Aber auch konkrete Maßnahmen auf Ortsteilebene. Das Konzept ist für die kommunalen Verantwortlichen in der Gemeinde eine verlässliche Richtschnur.





**Gemeinde
Hohe Börde**
Liebenswert Ländlich Modern

Online-Umfrage
Bitte beteiligen Sie sich
auch gerne per
Online-Fragebogen
- bis zum 15.07.2022



Herzlichen Dank
für Ihre Mitwirkung!

Ihre Angaben werden
selbstverständlich anonym
unter Wahrung des
Datenschutzes ausgewertet.

**Gemeinde
Hohe Börde
OT Irlieben**
Bördestraße 8
39167 Hohe Börde
039204 781-0
info@hohe-boerde.de

www.hoheboerde.de

Mittwoch, 08.06.2022	Donnerstag, 09.06.2022	Montag, 04.07.2022	Montag, 11.07.2022
Irlieben 10:00 Uhr Rathaus Bördestraße 8	Niederndodeleben 09:00 Uhr Grundschule Schillerstraße 24	Bebertal 10:00 Uhr Grundschule Am Drei 11	Ackendorf 10:00 Uhr Dorfmuseum Dorfstraße 30
Hohenwarsleben 13:00 Uhr Gemeindehaus Kirchstraße 4	Eichenbarleben/ Mammendorf 13:00 Uhr Feuerwehr Am Tieg 9	Nordgermersleben 13:00 Uhr ehemalige Schule Am The 7	Rottmersleben 12:30 Uhr KiTa Oibspatzten Zum Siekweg 11
Hermsdorf 16:00 Uhr Mehrgenerationen- haus Kirchstraße 5	Ochtmersleben 15:00 Uhr Gemeindehaus Otto- Grotewohl-Str.	Bornstedt 16:00 Uhr Dorfgemeinschafts- haus Hauptstraße 12	Schackensleben 14:30 Uhr Olve-Zentrum Eichenbarleber Str. 11
	Wellen 17:00 Uhr Dorfscheune Ernst-Thalmann-Str.		Groß-Santersleben 16:30 Uhr Kulturssaal, Hauptstraße 33a

Dorfwerkstätten für alle Ortschaften des Tages

Hermsdorf 18:00 Uhr (1,5h) Mehrgenerationen- haus Kirchstraße 5	Wellen 18:00 Uhr (1,5h) Dorfscheune Ernst-Thalmann-Str.	Bornstedt 18:00 Uhr (1,5h) Dorfgemeinschafts- haus Hauptstraße 12	Groß-Santersleben 18:00 Uhr (1,5h) Kulturssaal Hauptstraße 33a
--	---	--	--

- Herausforderungen und Handlungsbedarfe vor Ort
 - Bürger:innendialog
Gespräche auf Augenhöhe
 - Online-Nachbesprechung
- Ziele | Handlungsempfehlungen
- Handlungskonzept auf Ortsteilebene

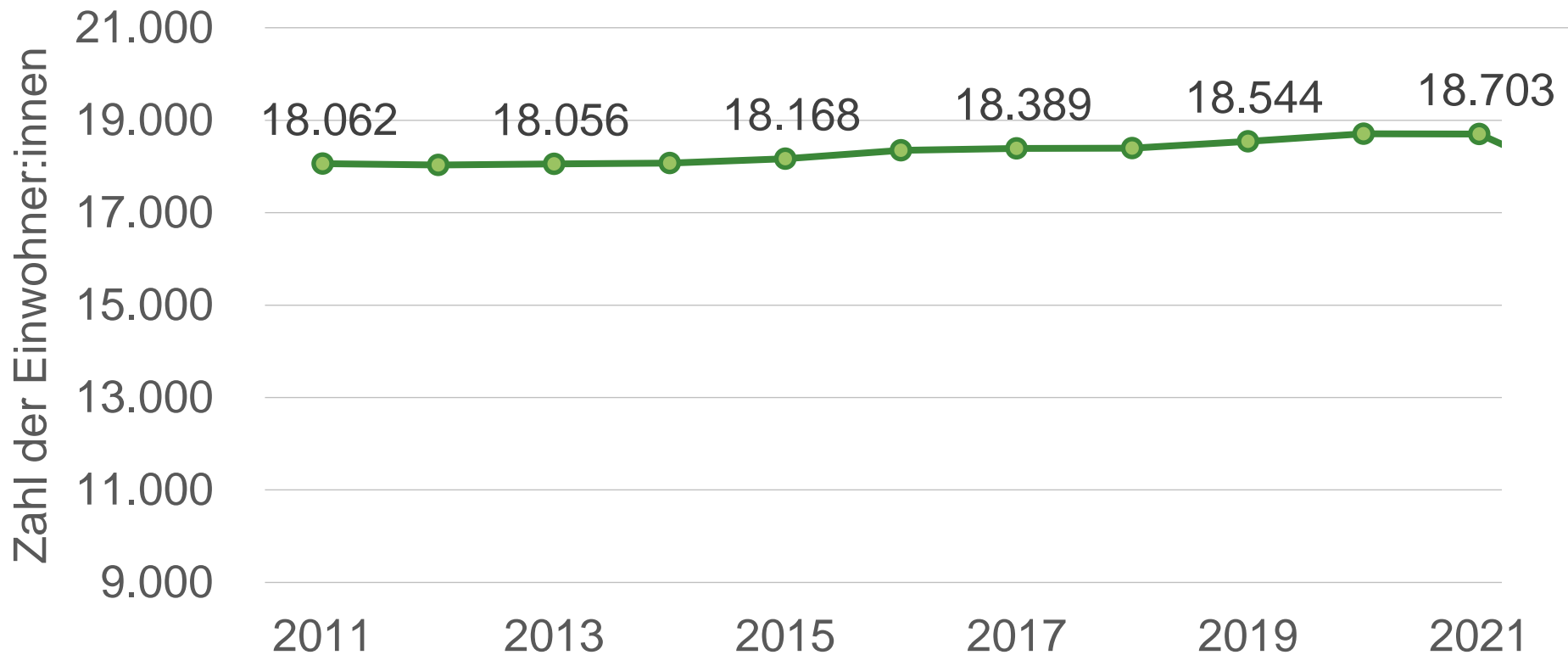


Einblick

Ausgangssituation

Ausgangssituation

- Bevölkerungsentwicklung
 - 31.10.2022: **19.194 Einwohner:innen**
 - 825 Menschen mehr als 2013, +4,5 %



Ausgangssituation

■ Zuwächse durch Wanderungsgewinne

Ort	2013	2022	Δ 2013 - 2022	
Gemeinde Hohe Börde	18.368	19.194	826	4,5%
Ackendorf	363	367	4	1,1%
Glüsig	-	12	12	-
Bornstedt	424	425	1	0,2%
Eichenbarleben	855	955	100	11,7%
Groß Santhersleben	1.053	1.072	19	1,8%
Hermsdorf	1.565	1.703	138	8,8%
Hohenwarsleben	1.737	1.759	22	1,3%
Irxleben	2.255	2.444	189	8,4%
Niederndodeleben	4.202	4.582	380	9,0%
Nordgermersleben	683	686	3	0,4%
Wellen	1.243	1.334	91	7,3%

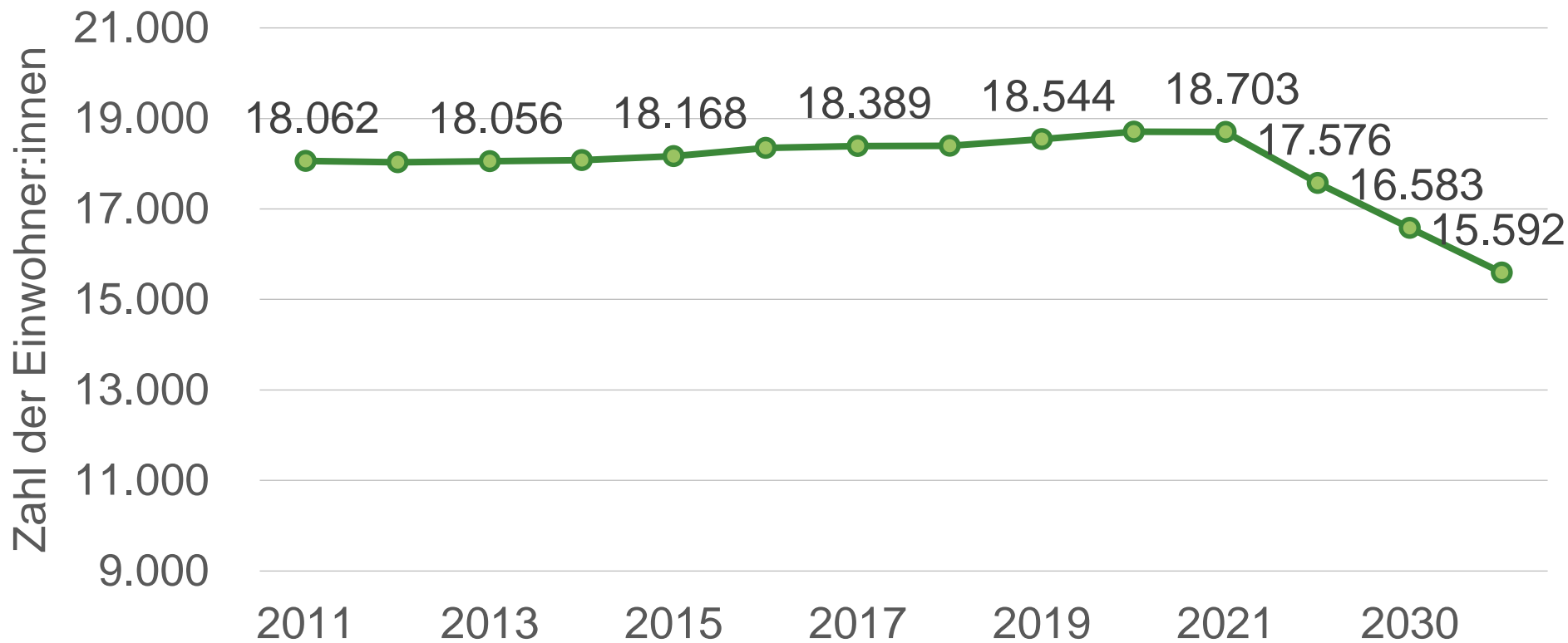
Ausgangssituation

- Verluste durch Abwanderung und Geburtendefizit

Ort	2013	2022	Δ 2013 - 2022	
Gemeinde Hohe Börde	18.368	19.194	826	4,5%
Bebertal	1.592	1.582	-10	-0,6%
Mammendorf	224	199	-25	-11,2%
Brumby	48	36	-12	-25,0%
Tundersleben	114	95	-19	-16,7%
Ochtmersleben	534	520	-14	-2,6%
Rottmersleben	731	724	-7	-1,0%
Schackensleben	730	699	-31	-4,2%
Landkreis Börde	172.955	171.734	-2.849	-1,6%
Sachsen-Anhalt	2.244.577	2.208.321	-75.324	-3,3%

Ausgangssituation

- **Bevölkerungsprognose: Verluste**
 - bis 2025: um 6 %
 - bis 2030: mehr als 11 %
 - bis 2035: knapp 17 %





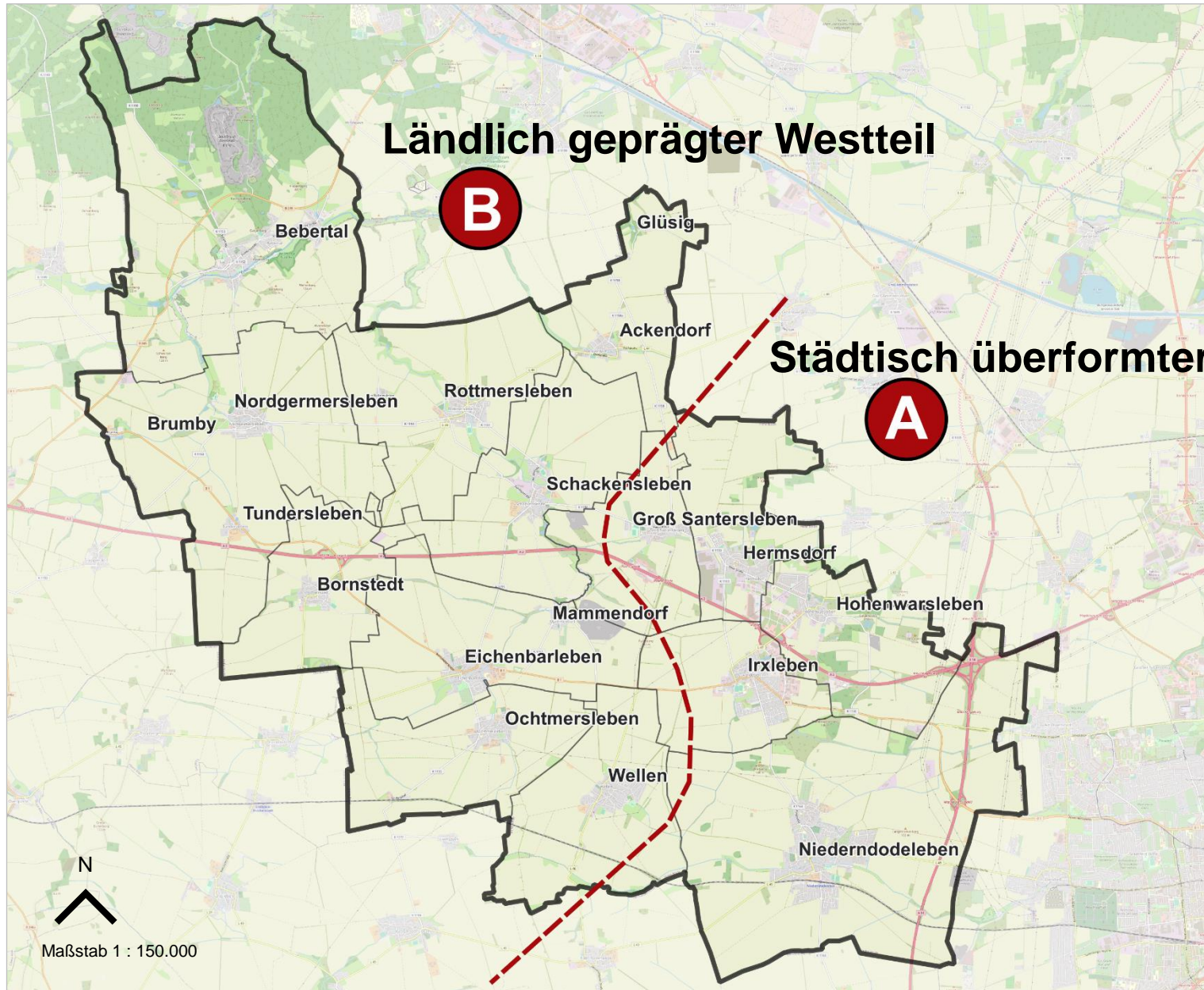
Einblick

**Entwicklungs-
strategie**

- **Leitbild – Wir sind ...**
 - **Zwischenstadt.**
 - **Verkehrs- und Ansiedlungsschwerpunkt im Herzen Europas.**
 - **Zukunftsraum in der Magdeburger Börde.**

- **Leitbild – teilsräumliche Prägung**
 - **städtisch überformter Ostteil**
 - **ländlich geprägter Westteil**

Entwicklungsstrategie



- **Leitbild – Slogan**
 - „liebenswert – ländlich – modern“
 - **Querschnittsziele**
 - **Demografischer Wandel.**
 - **Klimawandelanpassung.**
 - **Digitalisierung und Innovativität.**
 - **Chancengleiche Teilhabe.**
 - Integration | Inklusion | Generationengerechtigkeit
- **Handlungsfelder** im Kontext des Slogans

Handlungsfelder

liebenswert

Soziale Infrastruktur
und Soziokultur

modern

Siedlungsentwicklung
und Baukultur

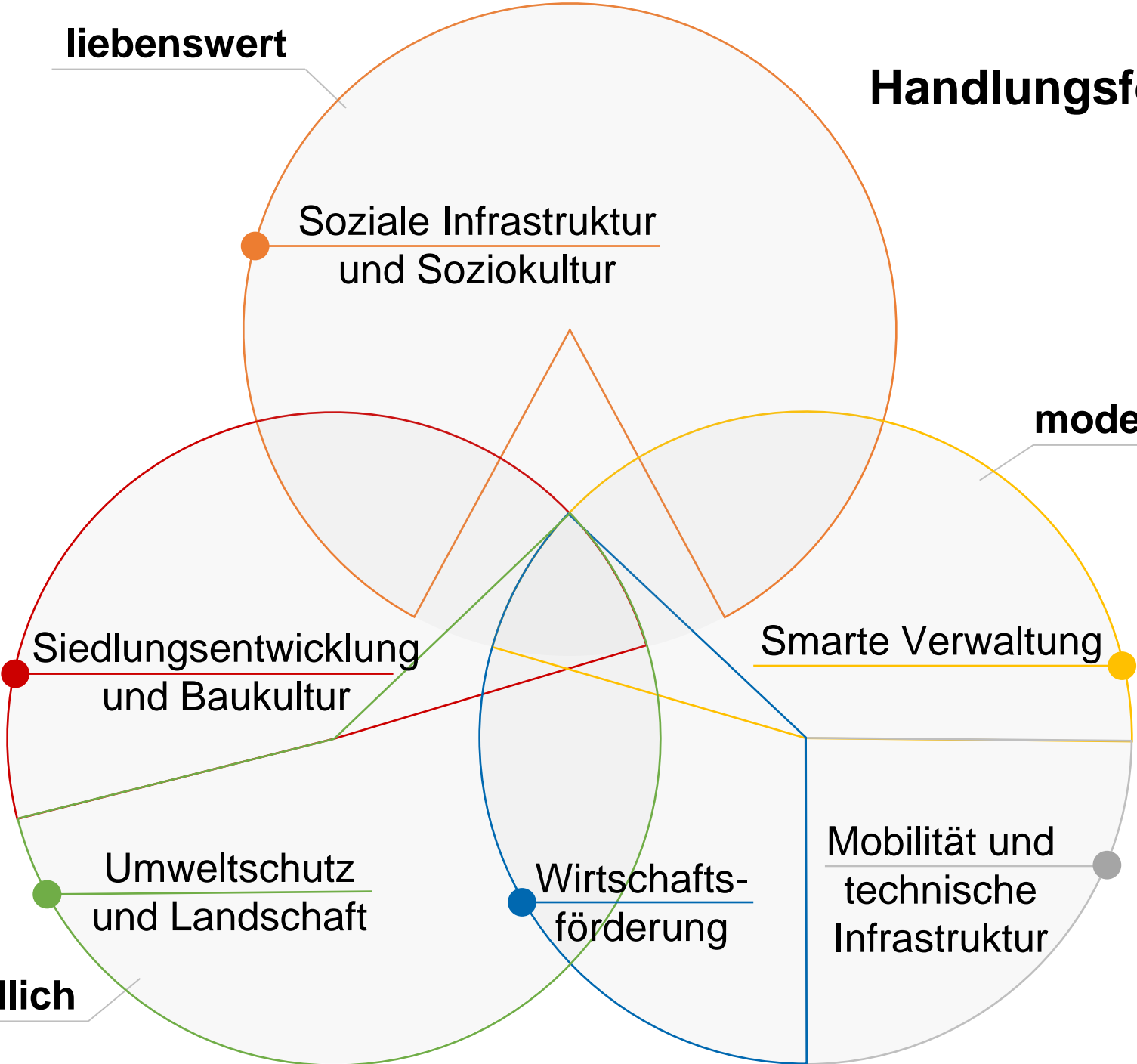
Smarte Verwaltung

Umweltschutz
und Landschaft

Wirtschafts-
förderung

Mobilität und
technische
Infrastruktur

ländlich





Einblick

Handlungskonzept

liebenswert

**Soziale Infrastruktur
und Soziokultur**

**Nahversorgung
und Gesundheitswesen**

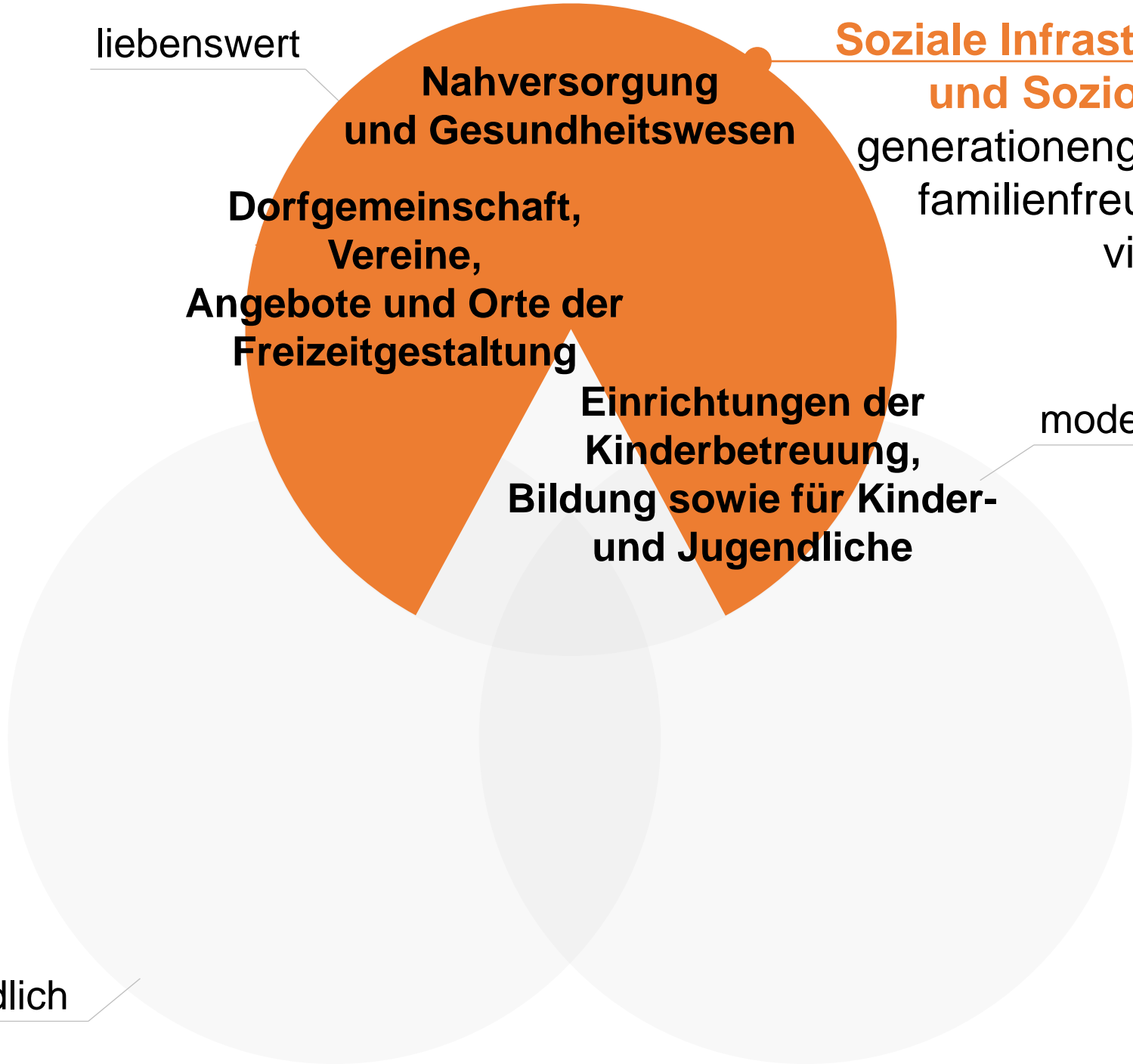
generationengerecht
familienfreundlich
vielfältig

**Dorfgemeinschaft,
Vereine,
Angebote und Orte der
Freizeitgestaltung**

**Einrichtungen der
Kinderbetreuung,
Bildung sowie für Kinder-
und Jugendliche**

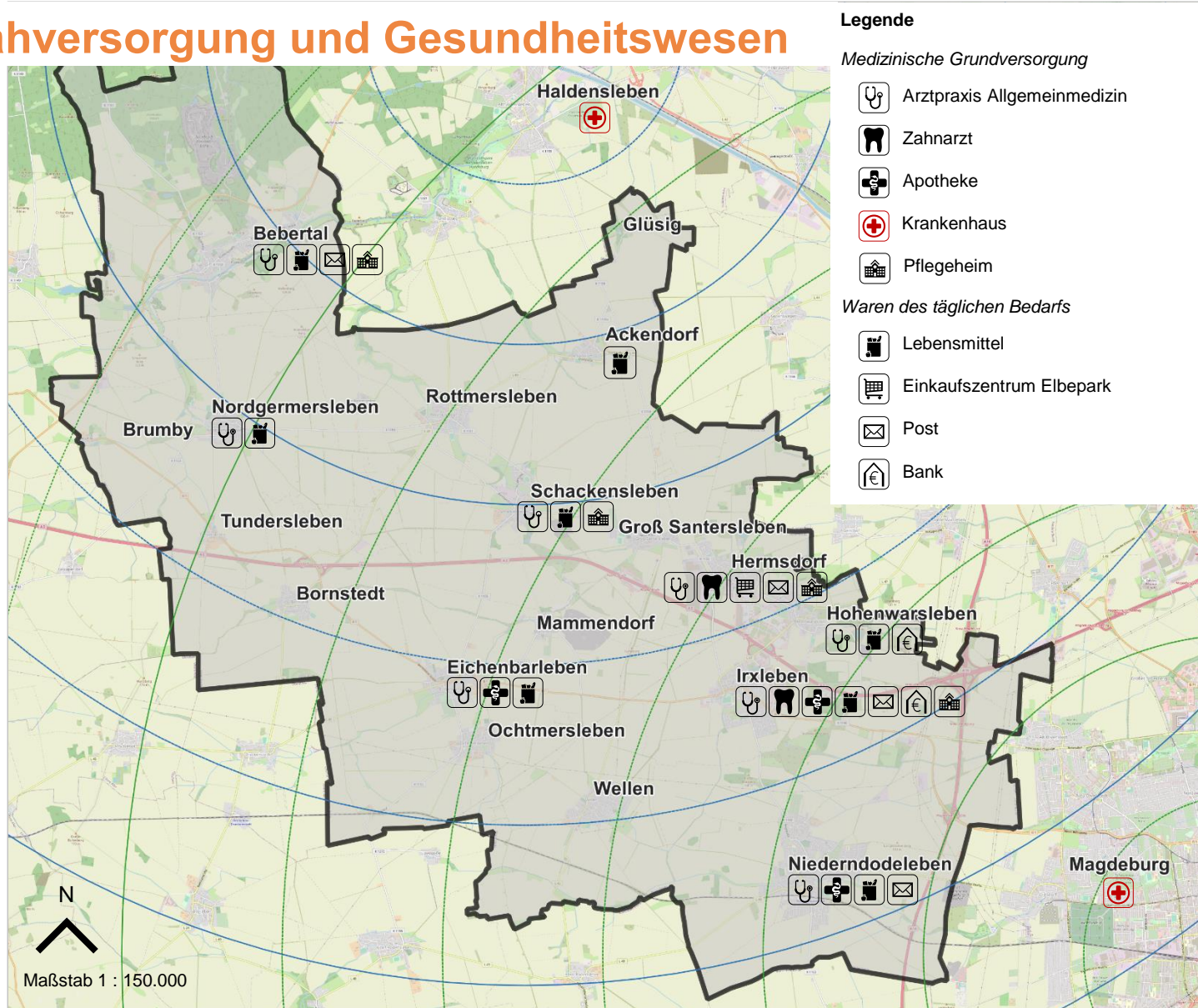
modern

ländlich



Handlungskonzept

Nahversorgung und Gesundheitswesen



Handlungskonzept

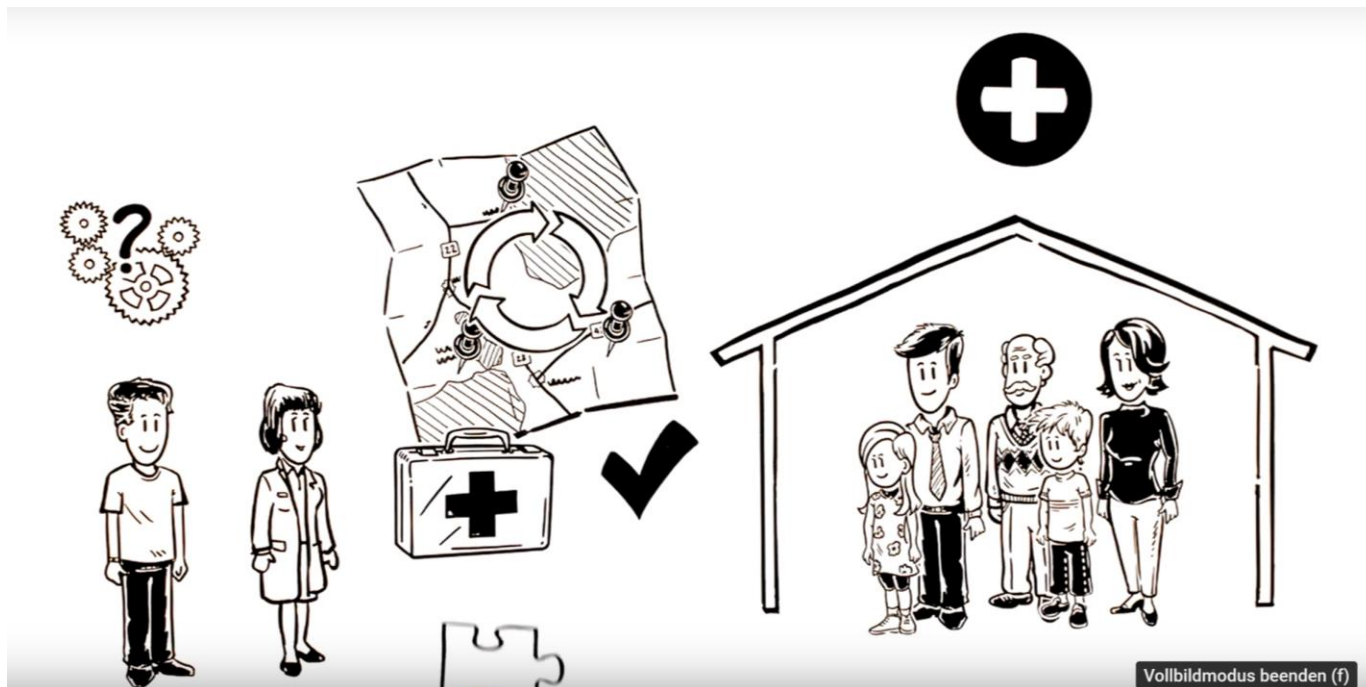
- **Nahversorgung und Gesundheitswesen**
 - **Dorf- und Hofläden erhalten**
 - **Alternative Bedienformen, mobile Angebote/Dienstleistungen schaffen**



© nahkauf 2023

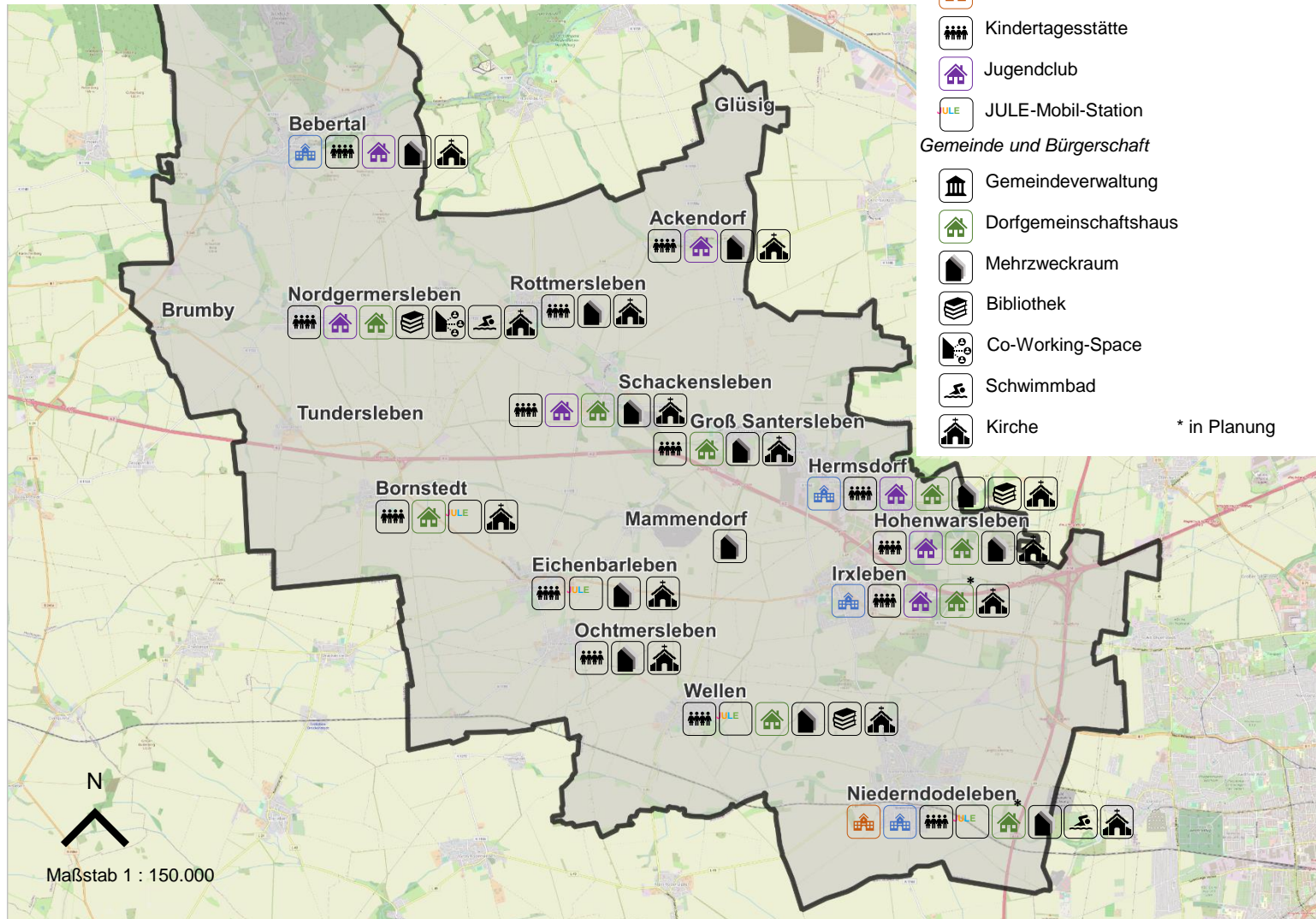
Handlungskonzept

- **Nahversorgung und Gesundheitswesen**
 - **Kapazitätserweiterung zur Pflege von Senior:innen**
 - **Ansiedlung und Nachfolge von Ärzt:innen unterstützen**



Handlungskonzept

Einrichtungen der Kinderbetreuung, Bildung sowie für Kinder- und Jugend



- **Einrichtungen der Kinderbetreuung, Bildung sowie für Kinder- und Jugendliche**
 - **Moderne Bildungs- und Betreuungsinfrastruktur sichern und ausbauen**
 - integrierte Standorte: Schul-/Kita-/Sport-/Freizeit- und Dorfgemeinschaftscampus + Multimobilität
 - **Angebote für Jugendliche und Kinder sichern und Beteiligung verbessern**



- **Dorfgemeinschaft, Vereine, Angebote und Orte der Freizeitgestaltung**
 - **Orte der Dorfgemeinschaft und Freizeitgestaltung sichern und bedarfsgerecht ausbauen**
 - multifunktional und profiliert
 - integrierte Standorte: Schul-/Kita-/Sport-/Freizeit- und Dorfgemeinschaftscampus + Multimobilität
 - **Ehrenamts-Offensive zur Nachwuchssicherung und -qualifizierung fortsetzen**



**freiwilligenbüro
aktive hohe börde**
eine Einrichtung der **Stiftung** Leben in der
Hohen Börde

- **Dorfgemeinschaft, Vereine, Angebote und Orte der Freizeitgestaltung**
 - **Ortsteilübergreifende Projekte und Anlässe fortsetzen und initiieren**
 - Tour de Börde, Tag der Regionen, Tag der süßen Tour
 - **Dorf Museen/Heimatstuben und Dorfbibliotheken zeitgemäß und erlebnisorientiert gestalten**
 - **Kirchen als Orte der (Sozio-)Kultur öffnen**

liebenswert

**Natur- und
Klimaschutz**
umweltgerecht
energieeffizient
nachhaltig

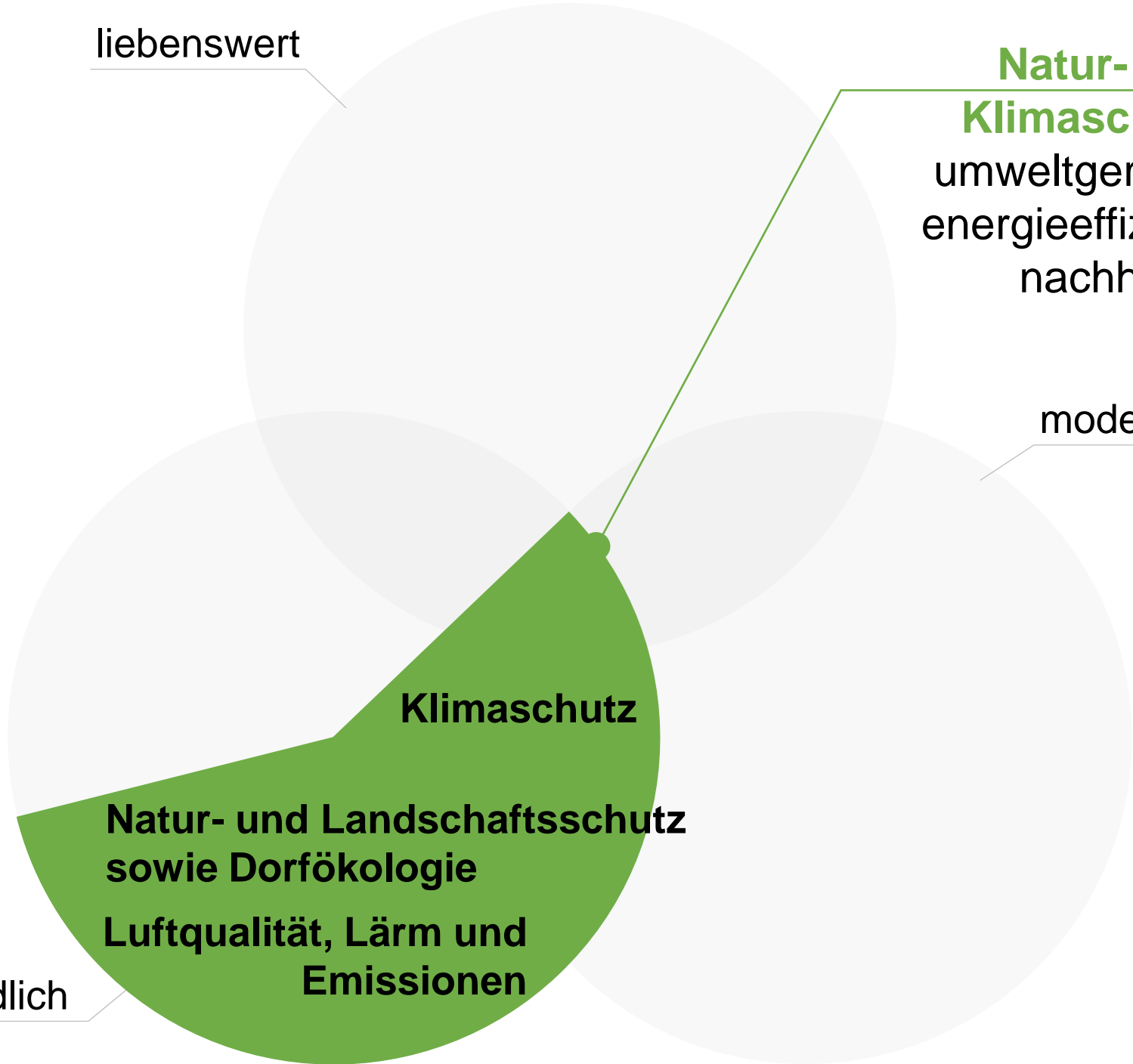
modern

Klimaschutz

**Natur- und Landschaftsschutz
sowie Dorfökologie**

**Luftqualität, Lärm und
Emissionen**

ländlich



- **Natur- und Landschaftsschutz sowie Dorfökologie**
 - **Verbesserung der Dorfökologie**
 - **Begrünungsprogramm erstellen und umsetzen**
 - Begrünung öffentlicher Bereiche in Kombination mit einer Attraktivitätssteigerung durch Spiel-/Bewegungsangebote
 - Grundstückspflege/-umgestaltung
 - Entsiegelung und Renaturierung
 - **Biotopverbund stärken, Schutzgebiete weiterentwickeln**
 - **Gewässersystem nachhaltig weiterentwickeln**

- **Luftqualität, Lärm und Emissionen**
 - **Lärmschutzmaßnahmen BAB 2 und Bahnstrecke Braunschweig–Magdeburg**
 - naturnahe Bepflanzung entlang der Verkehrsachsen
 - Pilotprojekt Schallschutz mit Photovoltaik umsetzen
 - Planungsgemeinschaft mit Nachbargemeinden



■ Klimaschutz

■ Nachhaltiges Energie- und Klimaschutzmanagement

- auf dem Weg zur treibhausgasneutralen Gemeinde
- Grundstückspflege/-umgestaltung

■ Anpassung an Klimawandelfolgen

- Speicherung und Rückhalt von Regenwasser

■ Erneuerbare Energiesysteme ausbauen

- lokale Erzeugung, Nutzung und Ertrag
- Nahwärmesysteme

liebenswert

**Siedlungsentwicklung
und Baukultur**

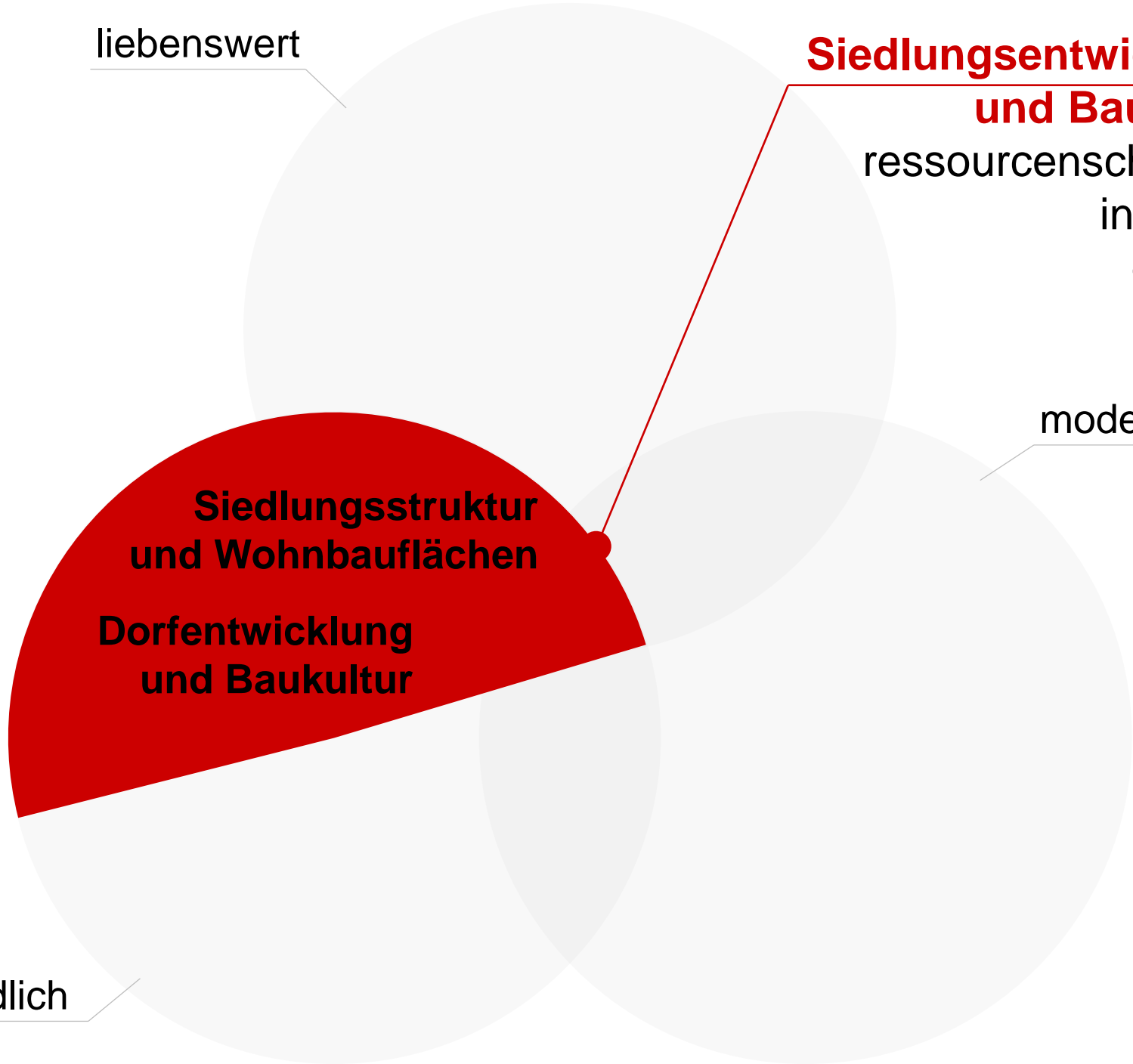
ressourcenschonend
innovativ
dörflich

modern

**Siedlungsstruktur
und Wohnbauflächen**

**Dorfentwicklung
und Baukultur**

ländlich



- **Siedlungsstruktur und Wohnbauflächen**
 - **Nachnutzungs-, Leerstands- und Brachflächenmanagement**
 - Service- und Kompetenzzentrum Innenentwicklung
 - Funktions-/ Angebotsbündelung umsetzen
 - **Nachhaltige Flächenentwicklung**
 - Bauleit-/ Bebauungsplanung, Standortentwicklungskonzepte
 - innerörtliche Standorte für altengerechtes Wohnen
 - Flächennutzung von Kleingartenanlagen optimieren

- **Dorfentwicklung und Baukultur**
 - **Barrierefreien Ausbau öffentlicher Gebäude und Infrastrukturen fortsetzen**
 - **Gestaltungssatzungen/-empfehlungen erarbeiten und umsetzen**
 - **Friedhöfe: Aufenthaltsqualität und Biodiversität steigern**
 - **Historische Bruchsteinmauern sichern und sanieren**
 - **Sanierung ortsbildprägender Gebäude und Höfe fortsetzen**

liebenswert

Smarte Verwaltung

bürgernah
digital
interkommunal

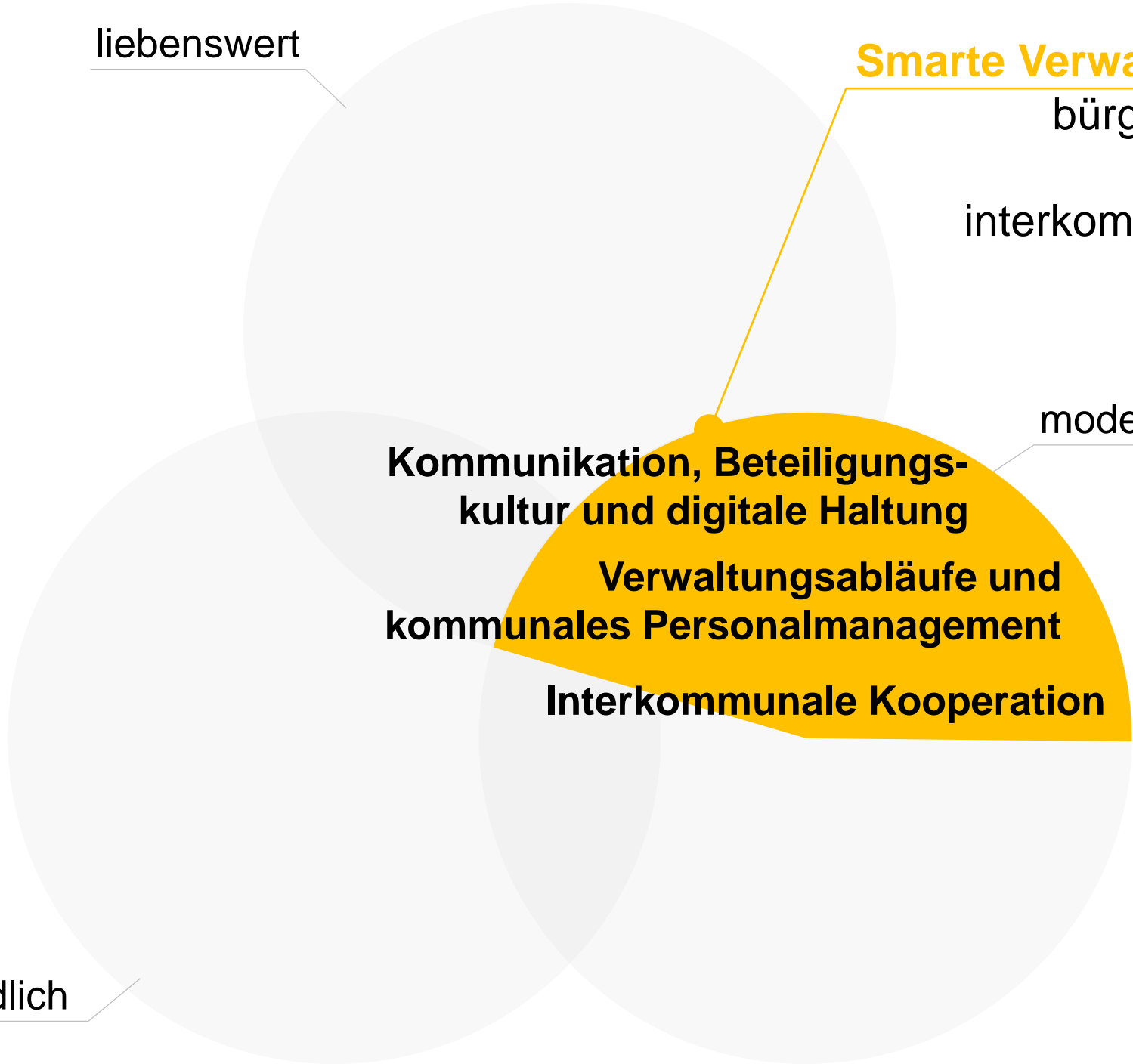
modern

**Kommunikation, Beteiligungs-
kultur und digitale Haltung**

**Verwaltungsabläufe und
kommunales Personalmanagement**

Interkommunale Kooperation

ländlich



- **Kommunikation, Beteiligungskultur und digitale Haltung**
 - **Bürger:innen-Dialog intensivieren, Offenheit zur Mitgestaltung fortsetzen**
 - **Flächennutzungs- und Ausstattungspool (Inventar) aufbauen**
 - **Gemeindeinformationstafeln aufwerten und bespielen**
 - **GIS-gestützte (Planungs-)Instrumente anwenden**

- **Verwaltungsabläufe und kommunales Personalmanagement**
 - **Arbeitswelt „4.0“**
 - **Demografie-orientierte und wertschätzende Personalentwicklung**
 - **Verwaltung als attraktiver Arbeitgeber**
 - **Weiterbildungskultur**

- **Interkommunale Kooperation**
 - **Gesundheitsnetzwerk**
 - **Bildungslandschaft**
 - **Biotopverbund**
 - **Klimaschutz/ Anpassung an Klimawandelfolgen**
 - **Abgestimmtes Flächenmanagement**
 - **Kommunale Pflichtaufgaben / interne Verwaltung**
 - **(Multi-)Mobilität**
 - **Tourismus- und Naherholungsentwicklung**

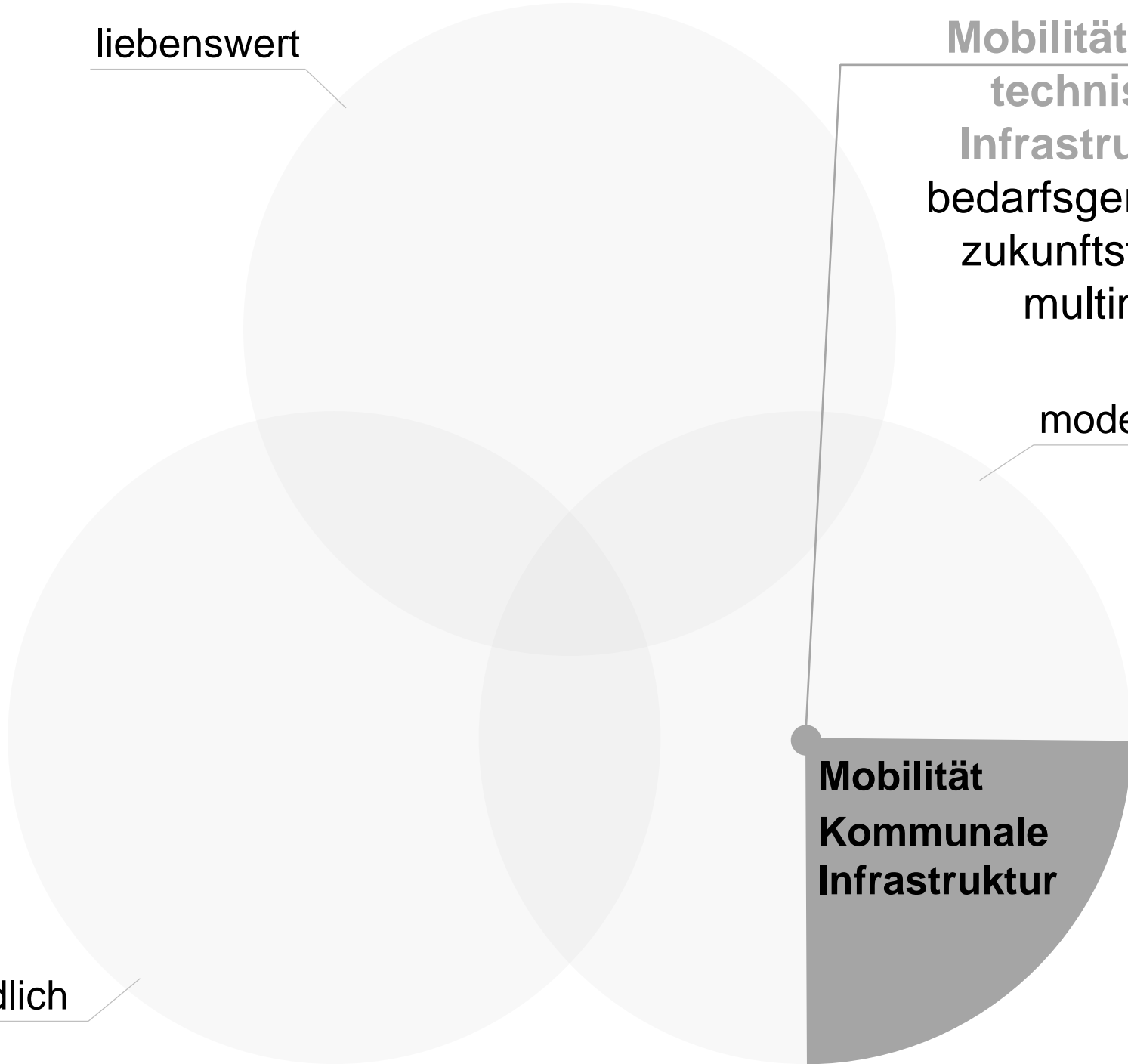
liebenswert

**Mobilität und
technische
Infrastruktur**
bedarfsgerecht
zukunftsfähig
multimobil

modern

ländlich

**Mobilität
Kommunale
Infrastruktur**



- **Mobilität**
 - **Verkehrskonzept erarbeiten und Maßnahmen der Verkehrsberuhigung umsetzen**
 - **Radverkehrskonzept erarbeiten und umsetzen**
 - **Fußläufige Wegeverbindungen jenseits der Hauptverkehrswege umsetzen**
 - **Aufbau multimobiles Mobilitätssystem unterstützen**

- **Kommunale Infrastruktur**
 - **Straßen- und Wegebau: Kommunale Straßeninfrastruktur sanieren und modernisieren**
 - **Abschluss Glasfaserausbau**
 - **Demografiegerechtes sowie klimawandelangepasstes Trink- und Abwassernetz**
 - **Brandschutz: Nachwuchsgewinnung und Erhalt/Modernisierung der Ortsfeuerwehren**
 - **Baubetriebshof: Interkommunale Kooperation**

liebenswert

Wirtschaftsförderung

kooperativ
wettbewerbsfähig
nachhaltig

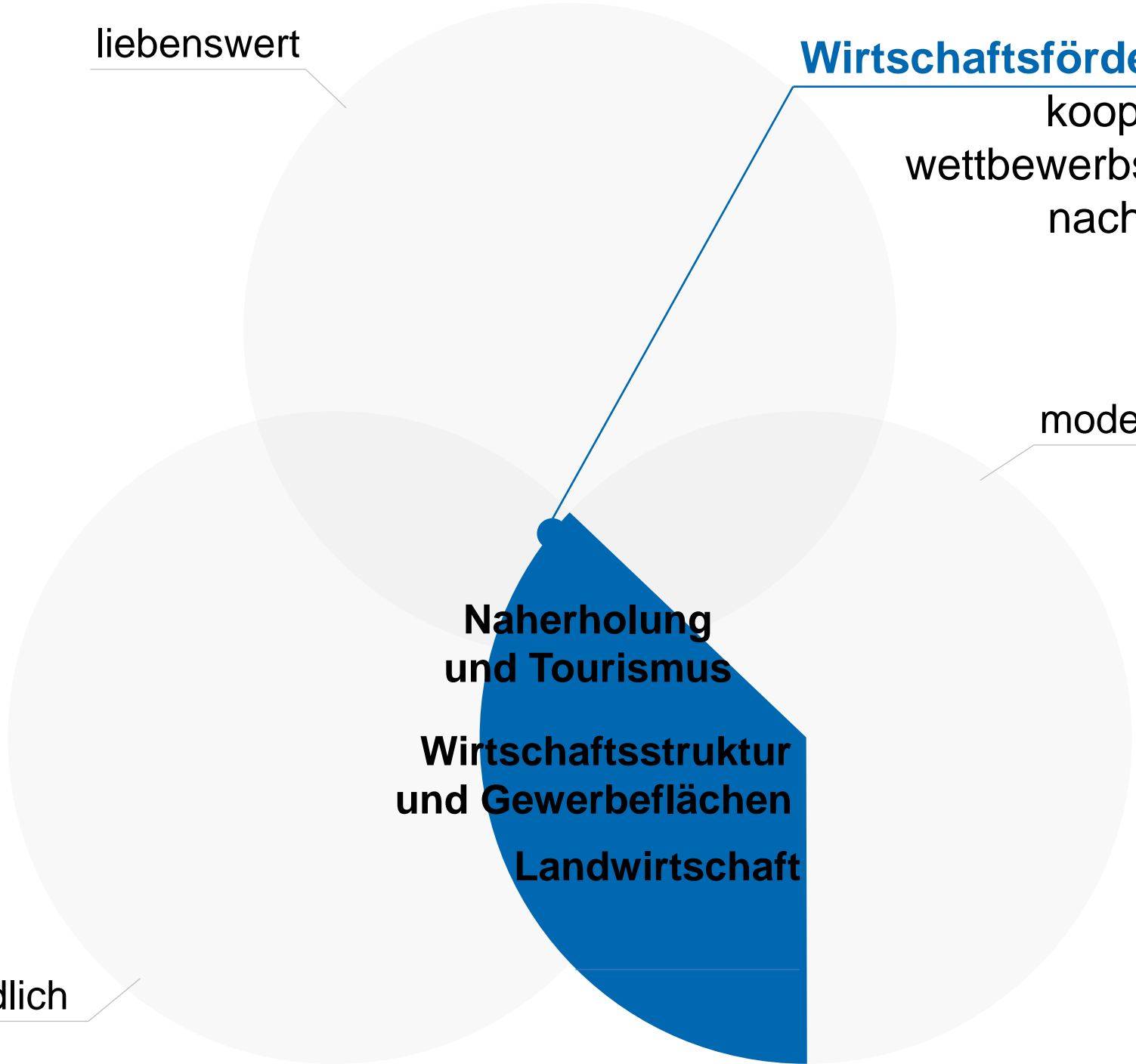
modern

**Naherholung
und Tourismus**

**Wirtschaftsstruktur
und Gewerbeflächen**

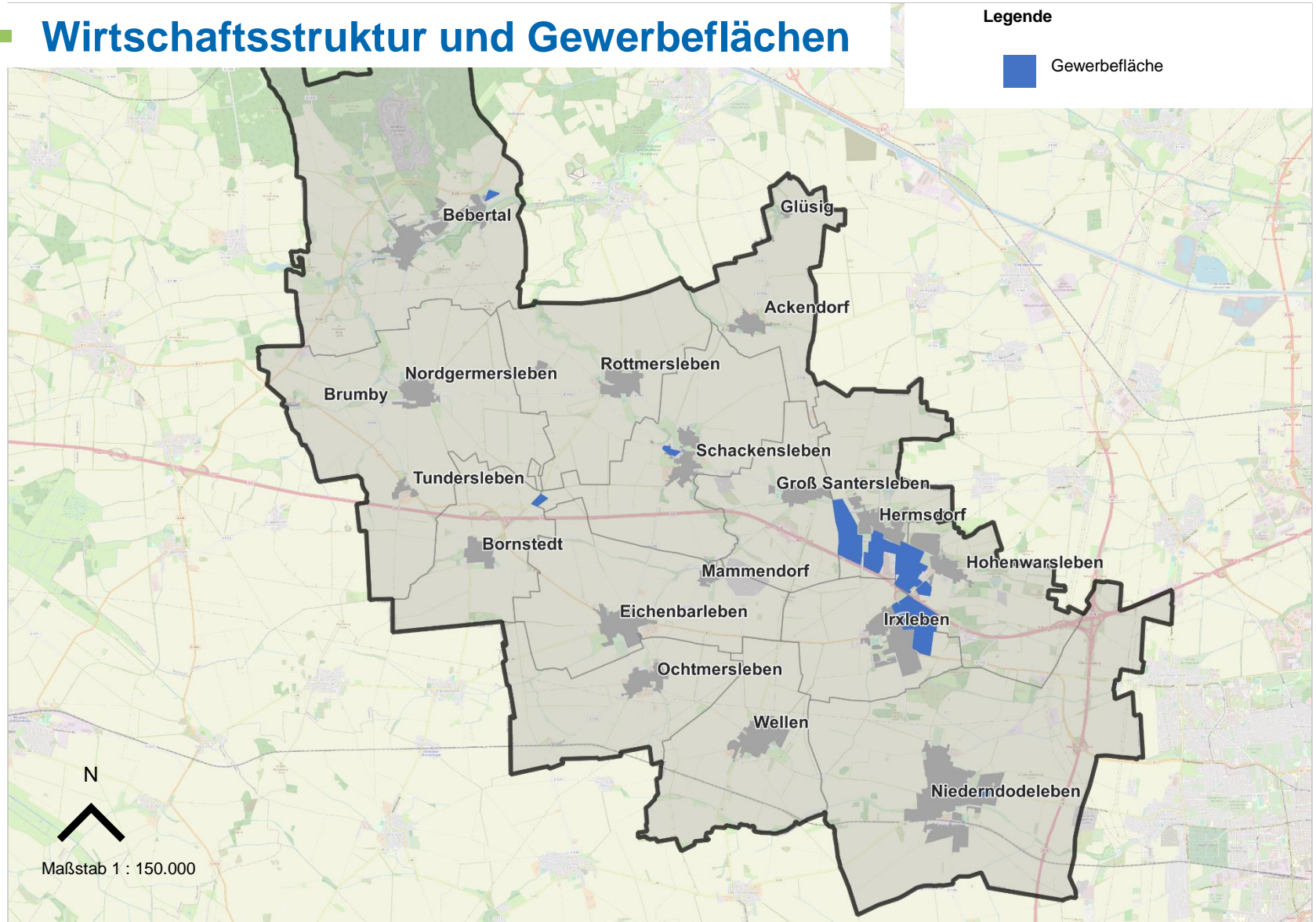
Landwirtschaft

ländlich



Handlungskonzept

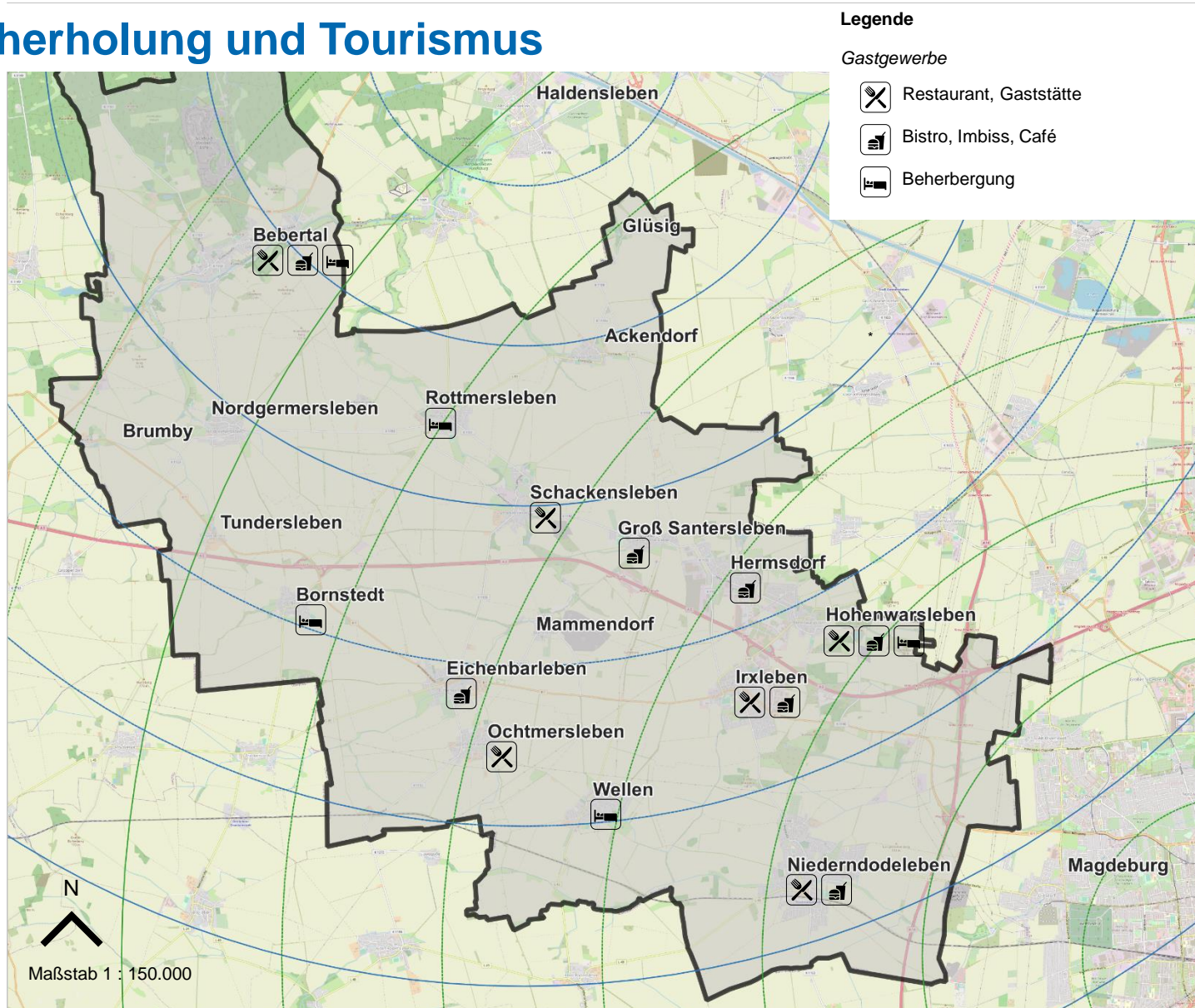
Wirtschaftsstruktur und Gewerbeflächen



- **Wirtschaftsstruktur und Gewerbeflächen**
 - **Regionale Wertschöpfung(sketten) stärken**
 - Gewerbeflächenentwicklung im Teilraum A
– Fokus auf bereits erschlossene Bereiche
- **Landwirtschaft**
 - **Vernetzungspotenziale der regionalen Landwirtschaft nutzen**
 - **dialogbasierter Umgang mit Flächennutzungskonflikten**

Handlungskonzept

■ Naherholung und Tourismus



- **Naherholung und Tourismus**
 - **Umsetzung der Maßnahmen des Kleinen Tourismuskonzepts**
 - Aktivtouristisches Ausflugsziel HB: Rad- und Wandertourismus in Synergie zur Alltagsnutzung
 - Neuansiedlung, Qualifizierung und Ausbau von Betrieben sowie Kultur- und Freizeitangeboten
 - 3 - 4 touristische Hot-Spots weiterentwickeln
 - **Unterstützungsmöglichkeiten zur Ansiedlung und Aufwertung von Gastgewerbebetrieben**
 - Gastro-Guide „Hohe Börde“

Handlungskonzept

■ Handlungskonzeption mit Maßnahmen und Projektideen je Ortschaft – Impulsprojekte

8.1 Ackendorf

Nr.	Ort	Maßnahme und Handlungsbedarf	Handlungsfeld
1	Gesamtortschaft bzw. im Weiteren genannte Potenzialflächen (Nr. 6, 8, 10)	Verwirklichung einer <u>Senior:innenbetreuung</u> (Pflegeheim, Betreutes Wohnen – Haltefaktor für <u>Senior:innen</u>)	→ D Kapazitätserweiterung zur Pflege von <u>Senior:innen</u>
2	Museumshot Dorfstraße 30/30a	Zeitgemäße Museumskonzeption, Festlegung ehrenamtlicher <u>Verantwortungsträger:innen</u>, evtl. Gründung eines Heimatvereins , Wiedereröffnung erfolgte im Oktober 2022, Museumsgelände reichlich gefüllt mit landwirtschaftlichen Geräten Museumshof mit Dorfmuseum, Gartenpavillon, Freifläche/Garten/Park der Generationen – Naturnahe Gartengestaltung – Projekt Gemeinschaftsgarten mit Hochbeeten Sanierung/Modernisierung (barrierefreier Zugang) des Gemeindehauses erforderlich, Neuvermietung möglich , Gebäudehülle saniert	→ G Orte der Dorfgemeinschaft und Freizeitgestaltung sichern und bedarfsgerecht ausbauen → J Dorfmuseen/Heimattuben und Dorfbibliotheken zeitgemäß und erlebnisorientiert gestalten → H Ehrenamts-Offensive zur Nachwuchssicherung und -qualifizierung fortsetzen → L Verbesserung der Dorfökologie → S Nachnutzungs-, Leerstands- und Brachflächenmanagement → U Barrierefreien Ausbau öffentlicher Gebäude und Infrastrukturen fortsetzen → Y Sanierung ortsbildprägender Gebäude und Höfe
3	Park	Ideenentwicklung für den Park (Sommerkino, Kaffeenachmittage etc.), Pflege des alten Baumbestands, Baumpflanzungen, Gestaltung etc.	→ G Orte der Dorfgemeinschaft und Freizeitgestaltung sichern und bedarfsgerecht ausbauen

■ Impulsprojekte



Alternative Bedienformen mobile Angebote/Dienstleistungen



- Bebertal: 2
- Bornstedt: 8
- Groß SanTERSleben: 5
- Hohenwarsleben: 5
- Irxleben: 6
- Ochtmersleben: 3 | 4
- Nordgermersleben: 9
- Wellen: 1

■ Impulsprojekte



Anpassung an Klimawandelfolgen

→ Speicherung und Rückhalt von Niederschlagswasser



- Ackendorf: 9
- Bornstedt: 5 | 10
- Irxleben: 8 | 9
- Niederndodeleben: 2
- Schackensleben: 7
- Wellen: 6

Handlungskonzept

■ Impulsprojekte

**Nachnutzungs-, Leerstands-, Brachflächenmanagement
| Nachhaltige Flächenentwicklung**



→ Seniorengerechtes, barrierefreies Bauen



- Ackendorf: 6 | 8 | 10
- Bebertal: 5 | (8) | 12
- Bornstedt: 1 | 6 | (16)
- Eichenbarleben: 2 | 3
- Groß SanTERSleben: 3 | 8 | 9
- Niederndodeleben: 3 | 5 | 11
- Nordgermersleben: 6
- Ochtmersleben: 5 | 9
- Schackensleben: 4 | 6 | 8

Handlungskonzept

■ Impulsprojekte

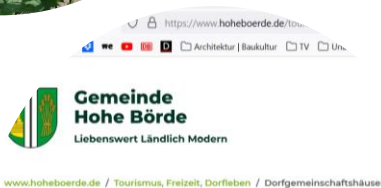


Bürger:innen-Dialog, Offenheit zur Mitgestaltung
| Flächennutzungs- und Ausstattungspool (Inventar)

→ Digitale Bürger:innen-Plattform



- Eichenbarleben: 1
- Hermsdorf: 1 | 2
- Hohenwarsleben: 1
- Ochtmersleben: 1
- Wellen: 1



Unsere Dorfgemei



■ Impulsprojekte



Verkehrskonzept erarbeiten und Maßnahmen der Verkehrsberuhigung



- Eichenbarleben: 12
- Groß SanTERSleben: 1 | 12
- Hohenwarsleben: 8
- Irxleben: 14
- Niederndodeleben: 14
- Schackensleben: 10
- Wellen: 8

■ Impulsprojekte



Dialogorientierung mit der regionalen Landwirtschaft



- Ackendorf: 12
- Bebertal: 8
- Bornstedt: 16
- Groß SanTERSleben: 8 | 9
- Nordgermersleben: 10
- Ochtmersleben: 5 | 9
- Schackensleben: 3 | 9



Ihre Rückfragen

A thick white circular arc is positioned on the right side of the image, curving from the top towards the bottom. The background is a solid, vibrant green.

Ausblick

18.04.2023
Beschlussfassung im Gemeinderat

Prüfung durch die Bewilligungsbehörde

**Umsetzung auf dem Weg zur
„Bördegemeinde 2030“**

Vielen Dank für Ihre Mitgestaltung und Aufmerksamkeit!



**Gemeinde
Hohe Börde**

Liebenswert Ländlich Modern

Gemeinde Hohe Börde

OT Irxleben

Bördestraße 8

39167 Hohe Börde

E-Mail: wierstorf@hohe-boerde.de

www.hohe-boerde.de

F U T O U R



Umwelt-, Tourismus- und Regionalberatung

FUTOUR

Umwelt-, Tourismus- und Regionalberatung GmbH

FUTOUR Dresden

Moritzburger Weg 67

01109 Dresden

Tel.: +49 351 5019 8074

E-Mail: georg.thieme@futour.com

www.futour.com